

# Faamasinoga o Fanua & Suafa Tusi Taiala

Saunia e le Polokalame o aoaoga tau Faamasino o le Pasefika faatasi ai ma le Komiti o Aoaoga tau Faamasino a Samoa, ma faatasi ai ma fesoasoani alofa mai Malo o Ausetalia, Niu Sila ma Kanata.



## UPU TOMUA

Ua ou fiala lava e fa'ailoa aloaia atu le ulua'i Tusi Ta'iala a le Fa'amasinoga o Fanua ma Suafa. O lenei tusi ua fa'aagaga o se ta'iala mo Faamasino fa'atoa tofia ma o se to'omaga aoga foi i Fa'amasino ua iai le potu masani o le Fa'amasinoga o Fanua ma Suafa.

O le matafaioi fa'a-le-faavae a le Fa'amasinoga ua avea ai Fa'amasino o le Fa'amasinoga o Fanua ma Suafa ma itu-tino, o le fa'atinoina lea o le mea moni ia tutusa tagata uma, fa'amaoni ma le fa'aituau e tusa ai ma le tulafono ma molimau ua i ona luma, e aunoa ma se u'unaiga po'o se faatosiga mai tua ma, aunoa ma le fefe po'o se fa'atu'ala mai o so'o se tasi. O se Faamasinoga tumaoti o le aia tatau a so'o se Samoa.

O lona uiga, o Fa'amasino o le Fa'amasinoga o Fanua ma Suafa , e iai lo latou tiute o le tausia lea ma malu puipuia le tulaga tumaoti o le Fa'amasinoga, ia le o se fa'amanuiga o le tofi fa'amasino, ae ona o le aia tatau fa'amaufa'ailogaina faa-le-faavae a tagata uma ina ia fofogaina ma iloiloina a latou fe'ese'eseaiga e fa'amasino ua le fa'aituau e tusa ai ma tulafono.

O le Fa'amasinoga o Fanua ma Suafa, e masani ona fa'aupuina o le Fa'amasinoga a le atunu'u, ua le aunoa ma to'atuga e la te fetia'i i le faatinoina o lana matafaioi. E manino lelei, e le mafai ona fa'amalieina e le Fa'amasinoga tagata uma. O le a iai pea faitioga ma fa'ameo mai i itu auai ua fa'agaulemalie, e pei ona maitauina i le fuainumera fa'atupulaia o talosaga mo le toe iloiloina o fa'aiuga.

I le maitauina la o nei mea, ua ou fautuaina ai Fa'amasino o le Fa'amasinoga o Fanua ma Suafa ina ia fa'avagavaga ni taimi e fa'alautele ai lo latou silafia, sogasoga, fetalaa'i, tausili ma le filiga e fa'amapu'e atili lo latou tomai faalegaluega ma le faatuatuaina.

O le tofa manino o le malosiaga lea e tumau ai pea se tasi e sa'oloto ma le fefe e tauave ona tiute ma le pulunaunau ma le le femoumoua'i. O le a'oa'oina pea o le ki lea, ma o le mafua'aga tonu lea o le fa'aauiaina pea o faiga e fa'afaupu'e ai le malosiaga o tagata taitoatasi ma faalapotopotoga i le lalolagi atoa. O lenei Tusi Taiala o lo'o fa'atula'i mai ai se laasaga lelei tele mo lea tausiliga.

O tusitusiga o loo i lenei Tusi Taiala ua le fa'apea o le talanoaina mae'a ma le auiliili lea o le matafaioi a le Fa'amasinoga o Fanua ma Suafa, ua le o mea uma foi ia e tatau i se Fa'amasino o lona Fa'amasinoga ona ia silafiaina. O lo'o aofia ai i lenei Tusi fa'amatalaga aoga ma le anoa, ae ua saunia faapitoa lava e maua mai ai se fesoasoani vave ma faigofie i le taua'oina o taualumaga, ma ia faigofie foi ona tagai iai a'o faagasolo se Fa'amasinoga.

E 8 ni Vaega ua faatulagaina ai le Tusi Taiala. O le Vaega I ma le II ua fa'amatalaina ai le faatulagaga o lo'o fa'agaioi ai le Fa'amasinoga o Fanua ma Suafa. O Vaega III i le VIII o lo'o faamanino ai tulafono ma faiga o lo'o aiaiaina ai le fa'agaioiga o le Faamasinoga o Fanua ma Suafa ma faataatia mai ai taiala ma fa'amaninoga.

O tulafono talafeagai o lo'o ta'ua pea i le fa'asologa atoa. O fa'amatalaga uma e fa'atatau i tulafono o lo'o taula'i i le Tulafono o Fanua ma Suafa 1981 vagana ai seisi tulafono ua ta'ua e ese mai ai. E taua tele ma e ao ona manatuaina o tusitusiga o lo'o i lenei Tusi Taiala ua na o ni taiala, ae le o tulafono ia, ma o le a le tatau ai ona fa'apea o se mea ua sui tulaga i le faitauina pea o tulafono.

Ua ou maitauina ma le agaga faafetai tele le ma'ema'e ma le naunauta'i o le Polokalame o Aoaoga fa'a-Faamasino o le Pasefika (PJEP) ina ia saunia lenei Tusi Taiala, faapea le lagolago a malo a Ausetalia ma Niu Sila i le itu tau tupe auala mai lea ia la'ua faalapotopotoga mo fesoasoani, AusAID ma le NZAID. Faaopopo iai ma le fesoasoani na tuuina mai e le malo o Kanata auala mai i le Canada Fund, le Matagaluega o le Va-i-Fafo ma Fefa'atauaiga Faa-va-o-malo atoa ai ma le Univesite o Saskatchewan.

Oute faafetai faapitoa i le galuega mae'a ma le maoa'e a le Alii Faamasino Sinia o Fonoivasa Seiuli Lolesio Ah Ching; Tina Pope, Konesale o le Tusi Taiala; ma Crystal Reeves, Tamaitai Suesue tau Tulafono. Sa o latou galulue so'oso'o tau'au ma le le fa'alologologo tiga i le agaga moni o le galulue faatasi i le tapenaina ma le sauniaina o lenei Tusi Taiala.

Ou te fa'afetaia foi sao aoga ma taua o le Fa'auluuluga o le PJEP, Afioga Tagaloa Enoka Puni; le Pule o Faafoega a le PJEP, Mrs Vere Bakani; faapea le Afioga a Lesatele Rapi Vaai, Faamasino o le Fa'amasinoga Mauuluga, ma o ia foi o le Sui o Fa'amasinoga a Samoa e galulue so'oso'o tau'au ma le PJEP.

Ua saunia le Tusi Taiala i se faiga ua le fa'apipi'imauiina ai pepa, ina ia mafai ai ona fa'aauuina pea o le iloiloaina ma le fa'aleleia atili. E vala'au atu mo ni manatu faufautua ma ia faao'o ane i le Ali'i Faamasino Sinia o Fonoivasa Seiuli Lolesio Ah Ching.

Lana Afioga i le Faamasino Sili Patu F.M. Sapolu  
Peresetene o le Faamasinoga o Fanua ma Suafa.

# Faasologa o Meataitasi

<b>Vaega I: O le Faatulagaga faa-le-Faavae ma faa-le-Faamasinoga o Samoa</b>	<b>8</b>
<b>1 O le Faatulagaga faa-le-Faavae o lo'o Fa'agaioia ai le Faamasinoga o Fanua ma Suafa</b>	<b>10</b>
1.1 O le Faavae o le Malo Tutoatasi o Samoa Tulafono 1960	10
1.2 O Lala o le Malo o Samoa	11
<b>2 O le Faatulagaga o Faamasinoga o lo'o Fa'agaioia ai le Faamasinoga o Fanua ma Suafa</b>	<b>13</b>
2.1 Tulaga lautele o le Fa'atulagaga o Faamasinoga i Samoa	13
2.2 Pule a le Faamasinoga	13
2.3 O le Fa'atulagaga o Faamasinoga i Samoa	15
2.4 O se Fa'amatalaga Pu'upu'u o Faamasinoga ma Fono a Nu'u	16
<b>Vaega II: O le Tulafono</b>	<b>20</b>
<b>1 Afuaga mai o Tulafono mo Samoa</b>	<b>22</b>
1.1 O Tulafono a Samoa e aofia ai	22
1.2 O le Fa'avae	22
1.3 Tulafono	23
1.4 Tulafono Tautele le Tusitusia	24
1.5 Tulafono Fa'aleaganu'u	24
1.6 Sootaga i le Va o Afuaga Eseeese o Tulafono	25
<b>2 Tulafono Fa'aleaganu'u ma Aia Tatau Fa'aletagata Faamaufaailogaina</b>	<b>26</b>
2.1 Aganu'u i totonu o le Faavae	26
2.2 Aia Tatau Fa'amaufaailogaina i totonu o le Faavae	26
2.3 Fete'enaiga i le va o Aganu'u ma Aia Tatau Fa'amaufaailogaina	31
<b>Vaega III: O le Faamasinoga o Fanua ma Suafa</b>	<b>34</b>
<b>1 Upu Tomua</b>	<b>36</b>
<b>2 O Tulafono Talafeagai</b>	<b>36</b>
2.1 Tulafono Fa'amalumalu	36
2.2 Isi Tulafono o le Faagaioiga	36
2.3 Aganu'u ma Agaifanua	36

<b>3</b>	<b>Anofale o le Faamasinoga</b>	<b>37</b>
3.1	Faamasino Samoa	37
3.2	Faatonu	38
3.3	Sui Peresetene	38
3.4	Peresetene	38
3.5	Fa'ateaina mai le Tofi	38
3.6	Faamavaega	39
<b>4</b>	<b>Tautoga faa-Faamasino ma Tulaga Fa'amaufaailogaina o Uiga ma Amio</b>	<b>39</b>
4.1	"Tautua Lelei ma le Tonu"	39
4.2	"E tusa ai ma le Faavae ma le Tulafono"	40
4.3	"Faia le Mea Moni"	40
4.4	"I Ituaiga Uma o Tagata"	40
4.5	"E Aunoa ma le Fefe po'o le Fa'aituau"	41
4.6	"E Aunoa ..... ma le Alofa poo le Ita"	41
<b>5</b>	<b>Malosiaga fa'a-le-Tulafono</b>	<b>43</b>
<b>6</b>	<b>Natura Fa'a-le-Suesuega</b>	<b>43</b>
	<b>Vaega IV: Pule a le Faamasinoga o Fanua ma Suafa</b>	<b>45</b>
<b>1</b>	<b>Pule a le Faamasinoga</b>	<b>47</b>
1.1	Tulaga Lautele	47
1.2	Pule Patino	47
<b>2</b>	<b>Faatinoga o le Pule a le Faamasinoga</b>	<b>48</b>
2.1	Faatinoga o le Pule a le Faamasinoga o se Aotelega	49
2.2	Taualumaga i Mataupu ua Finau ai	50
2.3	Taualumaga i Mataupu ua le Finauina	51
2.4	Fa'aaliga manino o se Fanua o le Fanua Faaleaganuu i se Maliega	52
2.5	Taualumaga i Talosaga Apili	52
<b>3</b>	<b>Tolopooga</b>	<b>53</b>
<b>4</b>	<b>Fuataga</b>	<b>53</b>
<b>5</b>	<b>Asiasiga o Fanua</b>	<b>53</b>
<b>6</b>	<b>Poloaiga-le-Tumau</b>	<b>54</b>
<b>7</b>	<b>Talosaga e le'i Fa'asalalauina</b>	<b>55</b>

<b>Vaega V: Auala o le Faatinoga</b>	<b>56</b>
<b>1 Upu Tomua</b>	<b>58</b>
<b>2 Laasaga a'o le'i faia le Faamasinoga</b>	<b>58</b>
2.1 Laasaga a'o le'i faia le Faamasinoga mo Mataupu ua Finau ai	58
2.2 Laasaga a'o le'i faia le Faamasinoga Pe'a ua leai se Finauga	60
<b>3 Fa'amatalaga Taiala i Taulumaga Eseese</b>	<b>61</b>
3.1 Tagi o Pulefaamau poo le Fa'amoemoe e Tofia - Ua Faatoai ie Tete	62
3.2 Tagi o Pulefaamau poo le Faamoemoe e Tofia - Leai se Tetele	64
3.3 Talosaga Apili mai Faaiuga a Fono a Nuu	66
3.4 Tofioga o Igoa ma Suafa	68
3.5 Soo se isi mataupu faatatau i Igoa po o Suafa ma Fanua Faaleaganu'u	71
3.6 Tu'u eseina o se Igoa po'o se Suafa mai le Tusi – faamau o Matai	73
3.7 Fa'aaliga Manino o se Fanua o le Fanua Faaleaganuu	75
<b>Vaega VI: Tau'a'aoina o Taulumaga</b>	<b>77</b>
<b>1 Upu Tomua</b>	<b>79</b>
<b>2 Tapenaga mo se Faamasinoga</b>	<b>79</b>
2.1 Tiute o le Resitara ma le Aufaigaluega	79
2.2 Tapenaga a Fa'amasino ao lei Amataina Taulumaga	80
<b>3 Ituaiga o Taulumaga</b>	<b>80</b>
<b>4 Tulafono Faafoe</b>	<b>81</b>
4.1 Tulafono a le Faamasinoga	81
4.2 Tulafono a le Faamasinoga Mauauga	82
<b>5 Aga Tauloa fa'a-Faamasinoga</b>	<b>82</b>
<b>6 Fa'asologa o Taulumaga o le Faamasinoga</b>	<b>82</b>
<b>7 Faafoga o le Faamasinoga</b>	<b>83</b>
7.1 Faiga Faamaufaailogaina e faapea o Itu uaai ua a'afia e iai lo latou Aia Tatau e Faafofoga iai	83
7.2 Matafaioi a le Peresetene po o le Sui Peresetene - O le Nofoa	83
7.3 Matafaioi a Faamasino ma Faatonu	84
7.4 Matafaioi a le Resitara ma le Aufaigaluega	84
7.5 Matafaioi a Itu Auai	84
<b>8 Tu ma Aga a Faamasino i Totonu o le Fale Faamasino</b>	<b>85</b>

<b>9</b>	<b>Suesuina o Itu Auai ma Molimau</b>	<b>86</b>
9.1	Upu Tomua	86
9.2	Faia o se Suesuega Saunia lelei	86
9.3	Tu'ualugaga	87
9.4	Fa'amatalaga Tali ma Tetee Atu	88
 <b>Vaega VII: Faia o Fa'aiuga</b>		<b>89</b>
<b>1</b>	<b>Upu Tomua</b>	<b>91</b>
<b>2</b>	<b>Faiga e Aiaiaina ai le Faia o Fa'aiuga</b>	<b>91</b>
<b>3</b>	<b>O Mea e Tula'i mai ona ua le Tausisia Faiga Taualoaina</b>	<b>93</b>
<b>4</b>	<b>O se Aga Atu i le Faia o Fa'aiuga</b>	<b>93</b>
4.1	Lauliliuga o le Tofa ma le Faautaga	93
4.2	O se Aga Atu Fuafuaina Lelei	94
4.3	Lisi Taiala mo le Siakiina o le Faia o Faaiuga	95
<b>5</b>	<b>Tusia o se Fa'aiuga</b>	<b>96</b>
 <b>Vaega VIII: Talosaga Apili</b>		<b>97</b>
<b>1</b>	<b>Aia Tatau e Talosaga ai Faasaga i se Faaiuga</b>	<b>99</b>
<b>2</b>	<b>Pule a le Faamasinoga</b>	<b>99</b>
2.1	Fa'atagaga e Talosaga Apili ai	99
2.2	O le Talosaga Apili	99
<b>3</b>	<b>Uiga o Faaiuga i Talosaga Apili</b>	<b>100</b>
3.1	Fa'atagaga e Talosaga Apili ai	100
3.2	O le Talosaga Apili	100
<b>4</b>	<b>Faatagaga e Talosaga Apili ai</b>	<b>100</b>
4.1	Faasologa o le Talosaga	100
4.2	O le Fofogaina	101
<b>5</b>	<b>O le Talosaga Apili</b>	<b>101</b>
<b>6</b>	<b>O Mafua'aga o le Talosaga Apili</b>	<b>101</b>
 <b>Mea Eseese</b>		<b>103</b>
<b>1</b>	<b>Taluaina o Talamatalaga Aoga</b>	<b>104</b>

# **VAEGA I**

## **O LE FAATULAGAGA FAA-LE-FAAVAE MA FAA-LE-FAAMASINOGA O SAMOA**





# **1 O le Faatulagaga fa'a-le-Faavae o lo'o Fa'agaioia ai le Faamasinoga o Fanua ma Saufa**

## **1.1 O le Faavae o le Malo Tutoatasi o Samoa Tulafono 1960**

O le Faavae o Samoa na taliaina e tagata o Samoa e ala i le pasiaina o le Tulafono o le Faavae i le tausaga 1960, ina ua tuana'i se pelepese lea na fulisia ai le toatele o tagata e faamaonia le tutoatasi ia faavaeina tau lava o matai e palota

Ua faamautuina e le Faavae le faatulagaga o le faigamalo a Samoa faanei ona po ma auiliili mai ai ona vaega autu e ala lea i le faamaioioina:

- O le fa'atulagaga ma le fa'avasegaina o faiga fa'a-le-tulafono; ma
- O matafaioi, tiute tauave ma malosiaga faaletulafono o le Pulega, Palemene ma le Faamasinoga.

O le Faavae ua tau'i ma afifi ai le Tulaga Aloaia o le Tu'u mavaevaeina o Malosiaga faaletulafono.

### **O le Tulaga Aloaia o le Tu'u Mavaevaeina o Malosiaga.**

E tatau ona tolu Lala Maoti ma mavaevae o le Malo;

1. O le Lala o le Pulega: fa'afoega ma faiga fa'avae;
2. O le Palemene (Fono Aoaio Faitulafono): faia tulafono
3. O le Faamasinoga : Faaugaina o Tulafono

O Lala taitasi nei o le Malo e siakiina e le tasi matafaioi ma galuega tauave o isi Lala. O leni faiga e fa'atumauina ai le paleni o malosiaga i le va o Lala ia e tolu ma noatia ai le Lala o le Pulega mai lona tauaveina o le tele naua o malosiaga.

O le tumaoti o le Faamasinoga o se itu taua lea o le aloa'ia o le tu'u mavaevae o malosiaga, ma e matua taua lava i le fa'atumauina pea o le paleni o Malosiaga faaletulafono.

### **Tumaoti o le Faamasinoga**

O se fa'amaufaaailoga laualuga o le Faavae o le fa'atu maoti lea o le Faamasinoga mai aafiaga uma fa'a polokiki ma isi aafiaga.

O leni tulaga tumaoti e puipuia e:

- Faiga o loo faafoe ai le tofiaina, fa'ate'aina ma le tofogiina o Faamasino;
- Faiga faavae ma tulafono fa'atonutonu e fa'atapula'aina ai le mata'uleagaina o Fa'amasino. Fa'ata'itaiga, e mafai ona faitioina se Faamasino po'o sana fa'aiuga e ala mai i talosaga apili po'o taualumaga fa'a-Faamasinoga.

Aepe'ita'i, e le mafai ona fa'ate'aina se Faamasino ona o se fa'agaulemalie i se fa'aiuga. Fa'ato'a mafai ona faate'aina se Faamasino ona o se amioga sese ogaoga ma matuia.

- E le mafai ona molituina se Faamasino i se tagi e faamafua mai i le faatinoga o ona tiute faa-Faamasino.

## **1.2 O Lala o le Malo o Samoa**

### **O le Lala o Pulega**

O le matafaioi a le Lala o Pulega o le faia lea ma faatino faiga faavae a le Malo.

O le Pulega ma le Palemene e iloga lelei e ui e toatale ma tali taga tutusa o latou tulaga.

O le Pulega o Samoa e fa ona vaega:

#### Ao o le Malo

O le Ao o le Malo

- e filifilia e le Fono Aoao Faitulafono i lalo o vaega o le Fa'amatalaga Muamua;
- e ao ona agava'a mo le filifilia o se Sui o le Palemene poo i luga o le filifiliga a le Fono Aoao Faitulafono peafai ua le ausia lea manaoga;
- o le'a umia le tofi mo le taimi e 5 tausaga;
- e taualoa o le Ao Mamalu o le Malo;
- atofaina Tauaofiaga a le Palemene, tofia po'o le fa'ataapeina o le Palemene i luga o le fautuaga a Minisita o le Malo e ui ona e le faapea o le a tatau ona noatia le Ao o le Malo i se fautuaga faapea i mea uma e aliae mai;
- fa'amaoniaina o tulafono;
- tofiaina o Minisita o le Kapeneta;
- ta'ita'ina o fonotaga a le Fono Sili.

#### Fa'auluuluga o le Malo

Palemia

- e tofia e le Ao o le Malo;
- o se Sui Usufono o le Palemene ma ua iai le faatuatuaga o le toatele o le Palemene;
- e taiulu i le Kapeneta

E tofia le Sui Palemia ma o le'a sui tulaga i se taimi le tumau pe'afai ua le avanoa le Palemia mo le faatinoina o ona tiute i totonu o Samoa.

### Kapeneta

O Minisita o le Kapeneta

- e aofia ai le Palemia ma isi Minisita e 12 e tofiaina e le Ao o le Malo i luga o le fautuaga a le Palemia;
- e faia faiga faavae a le Malo ma faatino le faafoega o le malo.

### Fono Sili

O le Fono Sili e aofia ai le Ao-o-le-Malo, Palemia ma isi Minisita o le Kapeneta.

### **O le Palemene (Fono Aoao Faitulafono)**

O le Palemene e aofia ai le Ao-o-le-Malo faatasi ai ma le Fono Aoao Faitulafono. O le Palemene:

- e tasi lona Maota Fono, ma e 49 Sui Usufono;
- o Sui Usufono o le Palemene e filifilia i le tele o palota;
- tautua mo le umi e 5 tausaga.

O le mafataioi a le Palemene o le:

- pasia o tulafono;
- faamaonia le faaogaina o tupe faaalu a le malo;
- fa'atinoina felafolafoaiga i Tulafono tau faaofi ma faia tulafono;
- au ai i fonotaga mo felafolafoaiga o upu-fai o le Malo.

### **O le Faamasinoga**

O le Faamasinoga o le Lala lona tolu o le Malo o Samoa. O le Faamasinoga:

- o se totino tutoatasi ma e gafa ma le fa'auigaina ma le fa'atinoga o tulafono a le Palemene;
- e faia ma faauigaina fa'aiuga faa-faamasinoga;

- e faia faaiuga i feeseeseaiga o meatonu ma le tulafono i le va o le tasi ma leisi faapea foi tagata taitoatasi i le va ma le Malo;
- e aofia ai Faamasino, o le Faamasinoga o Talosaga Apili, Faamasinoga Maualuga, Faamasinoga Itumalo ma le Faamasinoga o Fanau ma Suafa.

## 2 Fa'atulagaga o Faamasinoga o lo'o Fa'agaioia ai le Faamasinoga o Fanua ma Suafa

### 2.1 Tulaga lautele o le Fa'atulagaga o Faamasinoga i Samoa

E lua Lala o le fa'atulagaga o Faamasinoga i Samoa (taga'i i le Faasinoala 1):

- O le tasi Lala e fitoi tonu ma finauga faaleaganu'u. O le Faamasinoga lea o Fanua ma Suafa.
- O leisi Lala e gafa ma mataupu faatatau i aia taitoatasi ma soligatulafono ma mataupu tau i le Faavae. O le Faamasinoga lea o Talosaga toe iloilo, Faamasinoga Maualuga ma le Faamasinoga Itumalo.

O le fa'atulagaga o Faamasinoga i Samoa e **fa'a-fasitepu** (tagai i le Faasino ala 1):

- O lenei fa'asologa fa'a-fasitepu e taua tele i le Tulaga aloaia o Faaiuga ua maea ona faia. O lona uiga o fa'aiuga a le Faamasinoga e maualuga atu i le faasologa e noatia ai Faamasinoga i lalo ifo.
- O lenei foi fa'asologa fa'a-fasitepu ua fa'atulaga ai ma se faiga faatatau i talosaga apili e mafai ai ona siakiina fa'aiuga e Faamasinoga e maualuga atu. E fesoasoani tele lenei faiga i le taofia o se tulaga feteenai i totonu o le lotoifale o Faamasinoga ma aiaia ai se faiga e mautinoa ai le tulaga solo lelei.

### 2.2 Pule a le Faamasinoga

O le Pule a le Faamasinoga o le malosiaga fa'a-le-tulafono po'o le pule lea e fofogaina ai ma fa'ai'uina se mataupu. O le'a tatau i Faamasinoga ona gaiioi e tusa ai ma a latou pule, e pei ona fa'amaioioina i tulafono.

Afai e gaiioi se Faamasinoga e le tulaga Maualuga i fafo atu o lana pule fa'a-le -tulafono, ona tulaga mai lea ua fa'asiliaupule le Faamasinoga (fafo atu o le pule faa-faamasinoga), ma o le fa'aiuga a le Faamasinoga i lona matuapu o le'a fa'aleaogaina.

O se fa'ata'ita'iga o le gaiioi o se Faamasinoga i fafo atu o lana pule fa'a-le-tulafono peafai lea ua fofogaina e le Faamasinoga o Fanau ma Suafa se Faamasinoga o le fasioti tagata. O le Faamasinoga tonu e ona ia le pule fa'a-le-tulafono e tauaogaina Faamasinoga faapenei i Samoa o le Faamasinoga Maualuga ae le o le Faamasinoga o Fanua ma Suafa.

E eseese ituaiga pule a faamasinoga i Samoa:

#### **Pule a le Faamasinoga maua mai i Tulafono**

O le malosiaga ma le pule a se Faamasinoga e maua mai i se Tulafono. Fa'ata'ita'iga, o le malosiaga ma le pule ua tuuina atu i le Faamasinoga o Fanua ma Suafa o lo'o faatulagaina i le s34 Tulafono o Fanua ma Suafa 1981.

### **Pule Fa'a-Faamasinoga**

O le uiga o le Pule fa'a-Faamasinoga e mafai e le Faamasinoga ona fa'atatauina se mea ua le ta'ua mai e se Tulafono po'o se fa'aiuga muamua. O le Faamasinoga o Talosaga Apili ma le Faamasinoga Mauualuga e iai a la pule fa'a-Faamasinoga.

### **Pule fa'avae a le Faamasinoga**

O le uiga moni o lenei mea ua tuuina atu le malosiaga i se Faamasinoga e na te faia ai le uluai Faamasinoga o ituaiga mataupu patino, fa'ata'ita'iga:

- ua tu'uina atu i le Faamasinoga Mauualuga le malosiaga e na te tagofia ai le uluai Faamasinoga o se mataupu e faatatau i aia tatau fa'amaufa'ailogaina;
- ua tu'uina atu i le Faamasinoga o Fanua ma Suafa le malosiaga e nate tagofia ai se ulua'i Faamasinoga o se mataupu e fa'atatau i fanua faaleaganuu ma suafa;
- ua maoti le fa'atulagaina i le Faavae o le Faamasinoga Mauualuga ma le Faamasinoga o Fanua ma Suafa o Faamasinoga ia e iai a la pule fa'avae.

### **Pule a le Faamasinoga mo le Toe Iloiloina**

O le aia tatau lenei a se Faamasinoga e fofogaina talosaga apili mai se Faamasinoga mauualuga. O le Faamasinoga o Talosaga Apili ua iai le pule patino mo le toe iloilo o faaiuga. O le Faamasinoga Mauualuga ma le Faamasinoga o Fanua ma Suafa ua iai foi pule mo le toe iloilo o fa'aiuga.

### **Pule a le Faamasinoga i Soligatulafono**

O se solitulafono o le:

- faia lea o se gaioioiga e fa'asaina e le Tulafono poo le faia o se gaioioiga o lo'o manaomia e le Tulafono.
- o se soligatulafono faasaga i le Malo.

E eseese ituaiga ua faavasegaina ai soligatulafono ma o le faasalaga ua aiaia mo se solitulafono e manino lelei ai po'o fea le Faamasinoga e fitoi tonu iai le pule mo le fofogaina o le mataupu.

O Faamasinoga mo soligatulafono i lona tulaga aoao e fa'amafua mai e le Malo faasaga i se tagata ua tu'ua'ia i le faia o se solitulafono ae e ono mafai foi e se tasi ona tuuina mai e ia lava sana tagi i le Faamasinoga.

### Pule a le Faamasinoga i aia a Tataga lautele

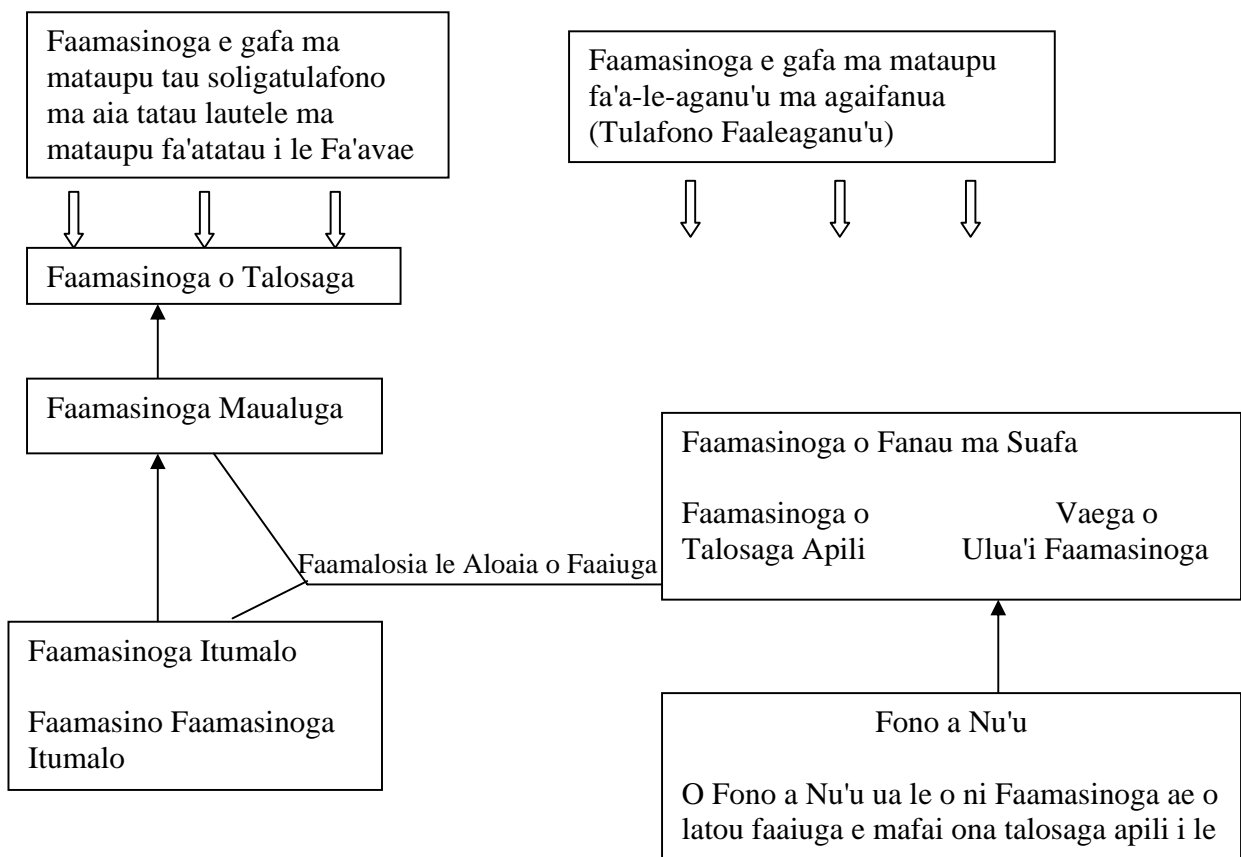
O lenei pule e faatatau i fe'ese'eseaiga i le va o tagata taitoatasi ma le va o tagata taitoatasi ma le Malo i mataupu ua le o ni soligatulafono.

### Pule a le Faamasinoga afua mai i aganu'u

O le pule a le Faamasinoga o Fanua ma Suafa e tauaaoina ai finauga faaleaganuu faatatau i suafa matai ma elelee faaleaganuu e mai le Tulafono, tusa ai ma le Fuaitau 103 o le Faavae. O lea la, o le pule a le Faamasinoga e le mai aganuu, e ui o mataupu e tauaoina e le Faamasinoga o Fanua ma Suafa o mataupu o le aganuu.

## 2.3 O le Fa'atulagaga o Faamasinoga i Samoa

Fa'asinoala 1 o le Fa'atulagaga o Faamasinoga i Samoa.



## 2.4 O se Fa'amatalaga Pu'upu'u o Faamasinoga ma Fono a Nu'u

### Faamasinoga o Talosaga Apili

O le Faamasinoga o Talosaga Apili o le Faamasinoga aupito Maualuga a Samoa.

O le Faamasinoga Aupito Maualuga o Fa'amaumauga.

O le aoao o le pule a le Faamasinoga o Talosaga apili o le fofogaina lea ma faaiuina talosaga apili e pei ona fa'atulagaina i le tulafono.

E mafai e le Faamasinoga o Talosaga Apili ona fofogaina ma fa'aiuina talosaga apili mai le Faamasinoga Maualuga i mea nei:

1. E a le Faamasinoga Maualuga le fa'amaoniaina e fa'apea o se Faamasinoga o lo'o a'afia ai se tulaga ogaoga o le tulafono e ao ona fa'auigaina poo le uiga moni o se fuaitau i totonu o le Fa'avae. Silasila In re o le Fa'avae, Taamale v Loia Sili [1995] WSCA1 (18 Aokuso 1995); C.A. 2/95 B <http://www.paclii.org/ws/cases/WSCA>.
2. E a le Faamasinoga Maualuga le te'ena o le fa'amaoniaina e fa'apea o se Faamasinoga o lo'o a'afia ai se tulaga ogaoga o le tulafono e ao ona fa'auigaina po o le uiga moni o se fuaitau i totonu o le Fa'avae, ma o le Faamasinoga o Talosaga apili e na te fa'amatu'uina atu se fa'atagaga faapitoa.
  - O lona uiga ua le fausaia le finagalo o le Faamasinoga Maualuga na te'ena ai le tu'uina atu o se tusi-faamaoni o le talosaga apili:
  - Malifa v Sapolu [1998] WSCA 1 (4 Mati 1998); C.A. 6/97 o lo'o fa'amauina ai se fa'ata'ita'iga ua faia e le Faamasinoga o Talosaga apili i lona fa'amatu'uina atu lea o se fa'atagaga faapitoa <http://www.paclii.org/ws/cases/WSCA>.
3. Taulumaga e aofia ai le Fuaitau 4 o le Faavae.
  - O le Fuaitau 4 o lo'o aiaia ai la'asaga mo le taualoaina o se aia tatau ua fa'amaufa'ailogaina i le Fa'avae.
4. Taulumaga o se solitulafono na amata mai i le Faamasinoga Itumalo ona fofogaina lea e le Faamasinoga Maualuga le talosaga apili ae mulia'i ai le fa'amatu'uina o se fa'atagaga faapitoa e le Faamasinoga o Talosaga Apili.

E mafai e le Faamasinoga o Talosaga apili ona fofogaina ma faaiuina mo le ulua'i taimi pe'afai o sea taualumaga na tu'ueseina atu i se poloaiga a le Faamasinoga Maualuga. Silasila i Reid v Fiso C.A. 23, Novema 2001 mo le fa'ataitaiga o lenei ituaiga Faamasinoga.

<http://www.Vanuatu.usp.ac.fj/paclawmat/Samo - cases/NZ/Reid v Fisohtml>.



## O le Faamasinoga Maualuga

O le Faamasinoga Maualuga o le fa'atumutumuga o le Faamasinoga o Faamaumaga.

O le Faamasinoga Maualuga e le fa'atapula'aina lana pule fa'avae ma le pule fa'a-Faamasinoga i aia a tagata lautele ma soligatulafono.

- Silasila i le *Police v Anesi* [2003] WSSC 3 (28 Ianuari 2003) mo se fa'ataitaiga o le pule a le Faamasinoga faatatau i Soligatulafono.
- Silasila i le *Ah Far v Ah Far* [2003] WSSC 1 (9 Ianuari 2003) mo se fa'ataitaiga o le pule a le Faamasinoga faatatau i mataupu a tagata Lautele.
- O Faamasinoga uma nei e mafai ona mauaina i le <http://www.pacii.org/ws/cases/WSSC>.

E i le Faamasinoga Maualuga le pule faavae i mataupu e faatatau i aia tatau faamaufaailogaina poo isi mataupu e agai i le Faavae.

E ono tauaaoina e le Faamasinoga Maualuga fesili ua faao'o atu e le Ao o le Malo, i luga o le fautuaga a le Palemia, i se mataupu e faatatau i le fa'auigaina po'o le agaga moni o so'o se fuaitau o le Fa'avae i se mea ua alia'e po'o e ono alia'e i le lumana'i. O le'a tu'uina atu e le Faamasinoga sona manatu i so'o se fesili faapea:

E ono mafai e le Faamasinoga Maualuga ona fofogaina ma faaiuina talosaga apili i mataupu nei:

1. Talosaga apili i mataupu a tagata lautele mai le Faamasinoga Itumalo pe'a:

- o sea fa'aiuga e aofia ai le \$1000 po'o le sili atu;
- le ituaiga o fanua o lo'o fesiligia;
- I lenei tulaga e mafai ona fa'aiuina poo le fanua o loo finau ai o se fanua umia saoloto, fanua fa'aleaganuu poo fanua o le Malo. Silasila i le Board of Trustees a le Ekalesia Fa'apotopotoga i Samoa v Pouvi [2003] WSSC 4(14 Fepuari 2003).  
<http://www.pacii.org/ws/cases/WSSC>

I le Faamasinoga lenei o e na tete'e, o se matai ma lona aiga, na finauina o le fanua sa o latou nofoia o le fanua faaleaganu'u. O i latou na tagi, o le Ekalesia Faapotopotoga i Samoa, na finauina o le fanua o le fanua umia saoloto ma e mafai ona latou aveesea i latou ua tete'e. I le taua'aoina o le mataupu, na fa'aiuina e le Faamasinoga Maualuga o se vaega o le fanua e umia saoloto ao leisi vaega o le fanua o le fanua fa'aleaganu'u.

Na fa'aaogaina e le Faamasinoga Maualuga le vaega 31 o le Tulafono o Galuega a le Faamasinoga 1961 ua faavae ai lana pule e na te fa'amaonia ai o le vaega o le fanua o le fanua fa'aleaganu'u sa umiaina ma fa'aaogaina e i latou na tete'e e tusa ai ma aganu'u ma agaifanua a Samoa fa'apea tulafono fa'aleaganu'u;

- O le fa'atagaga na tu'uina atu e le Faamasinoga Itumalo.

2. Talosaga apili tau soligatulafono ua fa'atoai e le ua talosaga ona:

- ua fa'amaonia lona nofo sala; poo
- ua iai se poloaiga ua faia faasaga ia te ia e ese mai nai le totogiina o le totogi o le Faamasinoga ae ua fa'aleagaina le moliaga.

### **Faamasinoga Itumalo**

O le Faamasinoga Itumalo e se'ei ai Faamasino Itumalo po'o Faamasino Fesoasoani.Itumalo

#### Faamasinoga e se'ei ai Faamasino Itumalo

O le pule a le Faamasinoga Itumalo pe'afai e se'ei ai Fa'amasino Itumalo, o le fofogaina ma le fa'aiuina:

- soo se tagi fa'atatau i le le fa'ataunu'uina o se tiute ua noatia fa'a-le-tulafono poo se feagaiga pe'afai o se aitalafu ua fa'amalosia mai le totogi'ina poo le tau o le faaleagaina poo le tau o le meatotino ua le sili atu i lo le \$10,000;
- tagi mo tupe e mafai ona toe fa'aola mai i lalo o tulafono;
- tagi mo le toe faafoiina mai o se fanua umia saoloto pe'afai o le tau poo le tului i fanua e le sili atu i lo le \$10,000;
- tagi faatatau i se tau talafeagai pe'afai o le aofaiga o le tupe e le sili atu i lo le \$10,000;
- solitulafono e fa'asalaina i se sala tupe, fa'asalaga, aveesea faa-le-tulafono poo le fa'afalepui mo se taimi e le sili atu i le lima tausaga.

O fanua faaleaganuu e le aofia i le pule a le Faamasinoga Itumalo ae e mafai e le Faamasinoga Itumalo ona faamalosi le usitaia o fa'aiuga poo le faia o fa'asalaga i le le usitaia o se faaiuga a le Faamasinoga o Fanua ma Suafa.

- Silasila i Leavea v Lavasa D.C. 14 Fepuari 2001  
[http://www.Vanuatu,usp,ac,fj/paclawmat/Samoa\\_cases/A-M](http://www.Vanuatu,usp,ac,fj/paclawmat/Samoa_cases/A-M)

#### Faamasinoga e se'ei ai Faamasino Fesoasoani

O le pule a le Faamasinoga Itumalo pe'a se'ei ai Faamasino Fesoasoani o le fofogaina ma faaiuina:

- soo se tagi faatatau i le le faataunu'uina o se tiute ua noatia fa'a-le-tulafono po'o se feagaiga pe'afai o le aofaiga o le tupe o loo aafia e le sili atu i le \$1000;

- tagi mo le toe faaolaina mai o so'o se fa'asalaga (vagana ai fa'asalaga tupe mo se solitulafono), tupe faaalu poo saofaga faamamaluina e le tulafono ma o le tupe o lo'o aafia e le silia ma le \$1000;
- mataupu o soligatulafono.
  - I lalo o le s9 Tulafono toe teuteu 1992/1993 o le Faamasinoga Itumalo, e le mafai e se Faamasino Fesoasoani ona tuuina atu se fa'asalaga faa-falepuipui e suia ai se sala tupe vagana o se mataupu patino i lalo o le s39 o le Tulafono o Faamasinoga Itumalo 1969 poo ua tuuina atu iai le pule e le Fa'amasino Sili.

### **Faamasinoga o Fanua ma Suafa**

O le Faamasinoga o Fanua ma Suafa o le Faamasinoga o fa'amaumauga ua fa'avaeina i lalo o le Fuaitau 103 o le Fa'avae ma le Tulafono o Fanua ma Suafa 1981.

E i le Faamasinoga o Fanua ma Suafa le pule faavae i:

- mataupu uma e faatatau i igoa ma suafa Samoa;
- mataupu uma ua finau ai e faatatau i fanua faaleaganu'u ma le aia tatau i meatotino ua umiaina e tusa ai ma aganu'u ma agaifanua.

O le Faamasinoga o Fanua ma Suafa e i ai lana pule e toe iloiloaina ai faaiuga a Fono a Nu'u atoa ai ma ana ia lava faaiuga.

### **Fono a Nu'u**

O se Fono a se Nu'u e le o se Faamasinoga ae ua fa'aaofia iinei ona o se totino e faia tulafono faatonutonu ma o ana fa'aiuga e mafai ona faia ai se talosaga apili i le Faamasinoga o Fanua ma Suafa.

Ua iai i Fono a Nu'u le malosiaga fa'a-le-tulafono e tagofia ai mataupu e fitoi i le nu'u, ia tusa ai ma aganu'u ma agaifanua a lena nuu. E faatapula'a lenei pule i na o tagata o lo'o alaala tumau i le nu'u.

O gaioioiga ua faatautee ma le tulafono o aganu'u a Samoa e mafai foi ona avea ma taualumaga o soligatulafono poo mataupu ua a'afia ai tagata lautele. Faata'ita'iga:

- Taulumaga o Soligatulafono - Leoleo v Tofa [1999] WSSC 2 (14 Me 1999) ma Leoleo v Pe'e (Faasalaga) [2001] WSSC 5 (20 Fepuari 2001) [http://www.paclii.org/Samoa\\_cases](http://www.paclii.org/Samoa_cases)
- Taulumaga aafia Tagata lautele - Lemalu Puia v Jessop [1969] WSSC 1 (30 Iulai 1969); [1969] WSLR 214.

# **VAEGA II**

## **O LE TULAFONO**



# 1. Afuaga mai o Tulafono mo Samoa

## 1.1 O Tulafono a Samoa e aofia ai

- Tulafono a le Palemene o Samoa;
- Tulafono:
  - Sa faia e le pulega a Niu Sila ma fa'amaoniaina e le Fono faavae 1919-1947;
  - Sa faia e le Fono Aoao Faitulafono a Samoa ma fa'amaoniaina e le Hi Komesina o Niu Sila 1947-1962;
- Tulafono a le Palemene o Niu Sila o faaoga pea e Samoa- s.7 Reprint of Statutes Act 1972:
  - O le tele o ia tulafono ua soloia poo ua le toe fa'aogaina;
- Tulafono Faaopoopo ua faia i lalo o se tasi o tulafono ua taua i luga;
- Tulafono tautele a Egelani le tusitusia [ae faavae i luga o aganu'u ma fa'aiuga ua faia atoa ai ma tulaga lautetele ua aloaia mo le faia o le amiotonu ua faaopoopo atu i tulafono]
  - Se'i vagana ai pe'a ua le o gatasi ma le Faavae, Tulafono poo Tulafono Faaopoopo po o faaiuga a se Faamasinoga o iai le pule patino. {Silasila i le uiga moni o "tulafono" i le Fuaitau 111 o le Faavae}.
- Aganu'u:
  - ina ia mafai ai ona fa'amautinoaina aia tatau i eleele faaleaganu'u ma suafa;
  - ona ua fa'amautuina le malosiaga fa'a-le-tulafono i lalo o soo se tulafono poo ona o se fa'aiuga a se Faamasinoga ua iai le pule patino.

E ui e tele afuaga mai o tulafono mo Samoa ae o afuaga uma i le aoatetele e patino tonu i se tasi o fa'atulagaga nei e fa.

## 1.2 O le Fa'avae

- Afua mai i le aso 1 Ianuari 1962, o le Faavae o le **tulafono Sili** lea a Samoa.
- So'o seisi lava tulafono muamua atu pe mulimuli ane (e aofia ai tulafono, tulafono le tusitusia, tulafono faaleaganu'u) ua feteenai ma le Faavae ua fa'aleaogaina.
- Aepe'ita'i, o fa'amasino o i latou ia e fa'aiugaina poo le faia o fa'aiuga i uiga moni o vaega patino o le Faavae, o lona uiga o le faaiugaina o le Faavae e a'afia i laasaga auiluma o tulafono tautele le tusitusia i nisi o faamasinoga.

- E fa'atoa mafai ona teuteuina le Faavae i se Tulafono ua faamaoniaina e le lua-vaetolu o le faitau aofa'i o le numera a Sui Usufono o le Fono Aoao Faitulafono ina ua tuana'i le ivasefulu o aso i le va o le faitauga fa'alua ma le faitauga fa'atolu.
- O le Fuaitau 102 o le Fa'avae, lea o loo faatatau i le puleaina o fanua faaleaganu'u, e le mafai ona teuteuina e aunoa ma le laasaga fa'aopoopo ole faia lea o se palota a itumalo faa-palota i se fesili mai le Malo ma ia maua e le teuteuga ia le itiiti ane ma le lua-vaetolu o palota ua faia.

### 1.3 Tulafono

- Tulafono ua pasia poo ua fa'atagaina e le Palemene, ma ua i le ta'atiaga aloaia o Tulafono.
- Afai ua fete'enai le tulafono ma le Fa'avae o lea tulafono e ono fa'aילוaina manino lona faaleaogaina e le Faamasinoga.
- O Tulafono e fa'auigaina foi ma a'afia i laasaga auiluma o tulafono tautele le tusitusia.
- O Tulafono i le tulaga lautele e taga-tutusa le fa'atulagaga:
  - Pito i luga o le pasina: Igoa pu'upu'u, soso'o ai ma le tausaga ma le numera o le Tulafono.
  - Lisi o fuainumera ua ototoina ai totoga o vaega taitasi.
  - O le igoa umi ma le faamaoniaina e le Ao o le Malo.
  - O le aso o le'a amata fa'amamaluina ai le Tulafono.
  - Fa'atomuaga: O i ua faatulagaina ai le faamoemoe o le Tulafono, ma o le'a aoga lea mo le Faamasinoga i taumafaiga e faauiga le Tulafono.
  - Se vaega o le fa'aliliuga ma le fa'auigaina: O i e faailoa mai ai uiga moni o upu poo soa-fuaiupu i totonu o le Tulafono.
  - Vaega taua o le Tulafono.
  - Vaega fa'aiu o le Tulafono, e faasino i Fa'amatalaga ma se lisi o Tulafono poo vaega sa iai muamua ae ua suia e le Tulafono ua fa'amamaluina nei.
  - Faamatalaga: ua aofia ai ni mea ua le mafai ona fa'aaofia i le tino o le Tulafono.
- O Tulafono i totonu o Samoa ua faia i le mafuli o le fuainumera toatele o Sui o le Palemene ua lagolagoina se tulafono taufa'aofi. E avea se tulafono taufa'aofi ma tulafono ina ua tuana'i faitauga e tolu i le Fono Aoao Faitulafono ma ua faamaonia e le Ao ole Malo i luga o le fautuaga a le Palemia.

## 1.4 Tulafono Tautele le Tusitusia

- O Tulafono ia e faatatauina ma ati'inaa'e e faamasino
- E mafai e Fa'amasino ona faia ma ati'inaa'e tulafono pe'a ua leai se tulafono o iai e fa'atatau i ni mataupu o se faamasinoga poo lo latou faia o tulafono e ala lea i le fa'auigaina o le tulafono o loo iai.
- O le ati'inaa'e o tulafono tautele le tusitusia e le fa'apea o le'a faia ai e faamasino ni faaiuga soona fai ma le fa'avaea. E tatau lava ona o latou mulimuli ta'i i Fa'aiuga ua mae'a ona faia ma ua aloaia ma ia fa'aalia mafua'aga mo la latou fa'aiuga { manino mafuaaga }.

### Aloaia o Fa'aiuga ua Faia

- O lona uiga e noatia Fa'amasino ina ia mulimuli tu'i i faaiuga a Faamasinoga maualuga atu se'i vagana ai ua eseese molimau patino i lea faamasinoga.
- Afai o molimau patino o se faamasinoga ua ese mai i lo faamasinoga ua mae'a ona faia ae taga tutusa i le vaega o le tulafono, e ono mafai e loia a itu e lua ona fai atu i le Faamasinoga e tulaga ese le faamasinoga ua faia nei mai faamasinoga ua tuana'i.
- Ina ia sologa lelei le Aloaia o Fa'aiuga ua Faia, e tatau ona tu'uina atu i Fa'amasino ripoti sa'o o faamasinoga na fofogaina i taimi ua tuana'i i totonu o Faamasinoga. O fa'aiuga a le Faamasinoga Maualuga e maua i totonu o Ripoti a le Faamasinoga Maualuga a Samoa i Sisifo po'o Ripoti o Tulafono a Samoa i Sisifo ma o le tele o ia ripoti ua mafai ona mauaina nei i le <http://www.paclii.org> poo le <http://www.Vanuatu.usp.ac.fj/paclawmat/Samoa-cases>.

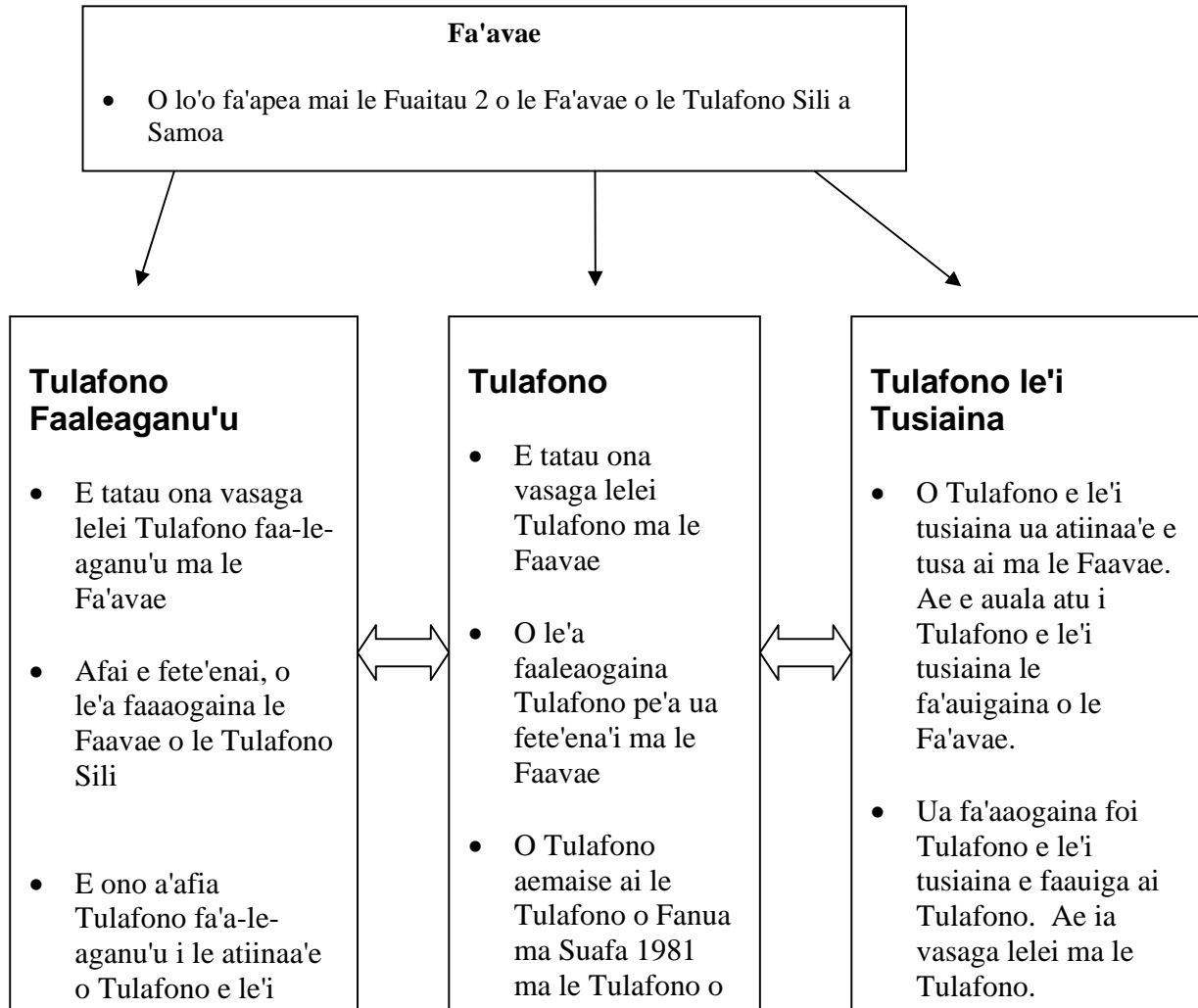
## 1.5 Tulafono Fa'aleaganu'u

- Ua fa'amaufa'ailogaina i le Faavae aganu'u ma agaifanua o se vaega o le tulafono i auala e lua:
  - O Suafa Matai ma eleele fa'aleaganu'u ia umiaina ia tusa ai ma aganu'u ma agaifanua a Samoa;
  - O Tulafono fa'aleaganu'u e aofia ai soo se aganu'u po'o agaifanua ua tuuina atu i ai le malosiaga faa-le-tulafono i totonu o Samoa i lalo o vaega o soo se Tulafono poo i lalo o se fa'aiuga a se Faamasinoga ua ia umiaina le pule patino.



## 1.6 Sootaga i le va o Afuaga Eeseese o Tulafono

Faasino ala 2: Sootaga o Tulafono i totonu o Samoa



## **2. Tulafono Fa'aleaganu'u ma Aia Tatau Fa'a-le-Tagata Fa'amaufa'ailogaina**

Ua aiaia i le Faavae o Samoa aia tatau ma tulafono fa'aleaganu'u.

### **2.1 Aganu'u i totonu o le Faavae**

I le fa'atomuaga o le Faavae, o lo'o tautino mai ai e faapea o le Malo Tutoatasi o Samoa o le'a tatau ona fa'avaeina i luga o "..... Aganu'u ma tu mamalu a Samoa."

Vaega Fa: Fanua ma Suafa o lo'o agai foi i aganu'u

- O lo'o fa'apea mai le Fuaitau 100 o Suafa matai o le'a tatau ona umiaina ia tusa ai ma aganu'u ma agaifanua a Samoa ma tulafono e fa'ataui i aganu'u ma agaifanua a Samoa.
- O le Fuaitau 101(2) o lo'o fa'amanoina mai ai o eleele fa'aleaganu'u o eleele ia e umiaina ia tusa ai ma aganu'u ma agaifanua a Samoa ma tulafono e fa'ataui i aganu'u ma agaifanua a Samoa.

Fuaitau III Fa'amatalaina o Upu

- Ua fa'amanoina tulafono ia aofia ai so'o se aganu'u ma agaifanua ua tu'uina iai le malosiaga fa'a-le-tulafono i totonu o Samoa po'o soo se vaega o Samoa i lalo o vaega o soo se tulafono poo i lalo o se fa'aiuga a se Faamasinoga ua iai le pule patino.

### **2.2 Aia Tatau Faamaufa'ailogaina i totonu o le Fa'avae**

O le Vaega Lua o le Fa'avae ua fa'atulagaina ai Aia Tatau faamaufa'ailogaina a tagata-a-nu'u uma o Samoa.

- O nei aia tatau i le tulaga lautele o lo'o mulimulitu'i i le Folafolaga Fa'alauaitale o Aia Tatau Fa'a-le-tagata 1948 a Malo Aua'atasi.
- O le Fuaitau 4 o le Fa'avae o lo'o faapea mai e mafai i so'o se tagata ona talosaga i le Faamasinoga Maua'uga ina ia fa'amalosia le aloaia o nei aia tatau.
- O le Fuaitau 5 o le Faavae o lo'o faapea mai o le'a i le Faamasinoga Maua'uga le malosiaga fa'a-le-tulafono e na te faia ai ni poloaiga ua talafeagai e fa'amalosia ai le aloaia o aia tatau.

#### **O aia tatau ua fa'amaufa'ailogaina i totonu o le Faavae**

##### **Fuaitau 5: O le aia tatau i le ola**

O le'a le tatau ona aveesea fa'amalosi ma le loto iai le ola o se tagata, vagana ai le fa'ataunu'uina o se fa'asalaga a se Faamasinoga.

O aia tatau i le ola e le fa'apea ua le aloaia pe'afai o le taunu'uga lea o le fa'aogaina o se malosi ua fa'atauiina e le tulafono poo ona ua fa'amaonia le talafeagai ona faia:

- i le puipuia o so'o se tagata mai i Sauaga;
- i le fa'agasologa o le taofiaina fa'a-le-tulafono po'o le puipuia o le sola ese atu o se tagata ua taofia e leoleo po'o ua talitonuina i luga o mafua'aga taufeagai o lo'o ia umiaina se aupega;
- mo le fa'amoemoe e fa'amutaina se solo tetee ua lepitia ai le filemu, poo se fouvalega.

#### **Fuaitau 6: Aia tatau i le Saolotoga a le tagata**

O le'a le tatau ona aveesea fa'amalosi le saolotoga a se tagata vagana ua tusa ai ma le tulafono.

- E mafai ona faia se tagi i le Faamasinoga Mauualuga e fa'apea ua le tusa ai ma le tulafono le taofiaina o se tagata. I lenei tulaga, o le'a tatau i le Faamasinoga Mauualuga ona tagai i le tagi ma fa'asaoloto le tagata pe'a ua le fa'amalieina o sea taofia ua talafeagai ma le tulafono.
- O tagata taitoatasi ua saisaia fa'a-le-tulafono e tatau ona logoina vave i mafuaaga o lo latou taofiaina, o le moliaga faasaga ia i latou ma ia fa'atagaina e feso'otai mo se loia.
- O tagata taitoatasi ua saisaia fa'a-le-tulafono po'o ua taofia ua tatau oan aveina atu i luma o se Fa'amasino o le Faamasinoga Mauualuga, isi Ofisa o le Faamasinoga, le Resitara o le Fa'amsinoga Mauualuga poo se tasi o Faamasinoga Mauualalo ua mauaina le faamaoniga mai le Resitara o le Fa'amsinoga Mauualuga (ua ta'ua uma o "ofisa mo tagata taofia") i totonu o le 24 itula o le taofia.
- O le'a le mafai ona taofia se tagata i le sili atu ma le 24 itula e aunoa ma le fa'atagaga a se ofisa mo tagata taofia.

#### **Fuaitau 7: Saolotoga mai i faiga ua le faaletagata**

O le'a le tatau ona faafeagai se tagata ma ni sauaga poo se uiga ua le faaletagata poo se faiga fa'ato'ilalo poo se faasalaga.

#### **Fuaitau 8: Saolotoga mai le fa'apologaina**

O le'a le tatau ona manaomia se tagata e na te faatinoina se galuega i se faiga fa'amalosi po'o ona o se feagaiga.

O le fuaitau "faiga faamalosia poo se feagaiga" o le'a le aofia ai:

- galuega e faia e mafua mai i se fa'aiuga a se Faamasinoga;
- so'o se galuega fa'a-militeri;
- so'o se 'au'aunaga ua mo'omia ona o se fa'alavelave fa'afuase'i ua lamatia ai le tulaga solo lelei o le atunu'u;
- so'o se galuega po'o se au'aunaga ua moomia i aganu'u a Samoa poo se vaega masani o tiute tauave fa'a-le-nu'u poo le fa'a-le-atunu'u.

### **Fuaitau 9: Aia tatau i se faamasinoga amiotonu**

O le iloiloaina o aia tatau poo faasinomaga o tagata lautele poo soo se moliaga fa'asaga i se tagata i se solitulafono, e aia tagata taitoatasi i se faamasinoga amiotonu ma ia faia i le fa'afofo'aga a tagata lautele i se taimi ua talafeagai e se faamasinoga tumaoti ma le le faaituau ua fa'avaeina i lalo o tulafono.

O se tagata ua moliaina i se solitulafono ua talitonuina lona le solifulafono se'ia o'o ina faamaonia lona nofo sala.

E iai aia tatau fa'atapula'aina ua tu'uina i tagata taitoatasi ua moliaina i se solitulafono. O aia tatau nei:

- o le aia tatau e logoina ai faalelei, i se gagana ua latou malamalama ai, o le natura ma le pogai o le tu'uaiga faasaga ia i latou;
- o le aia tatau ina ia lava le taimi ma avanoa mo le tapenaga o lana tetee;
- o le aia tatau e tula'i ai ia lava mo lona puipuiga po'o lona mauaina o se fesoasoani fa'a-le-tulafono;
- o le aia tatau e tu'ufesili ai poo le suesueina o molimau fa'asaga ia i latou ma aumai a latou lava molimau ma ia suesueina i le faiga lava e tasi;
- o le aia tatau mo se fesoasoani mauafua a se fa'aliliuupu i totonu o le Faamasinoga pe'a manaomia;
- o le'a le tatau ona fa'amalosia se tagata ua tu'uaia i se solitulafono e molimau faasaga ia te ia lava.

### **Fuaitau 10: Aia tatau e fa'atatau i tulafono o soligatulafono**

O le'a le tatau ona fa'asalaina se tagata i se solitulafono, vagana o lea solitulafono ua fa'amatalaina e tulafono.

O le'a le tatau ona nofo sala se tagata i se solitulafono ua fa'avae i luga o se gaioiga po'o gaioiga ua le fa'ataunu'uina e gaiou ai pe'afai o sea gaioiga poo le le fa'ataunu'uina o se gaioiga sa le o se solitulafono i le taimi na faatinoina ai.

E le mafai ona tu'uina atu se fa'asalaga ua mamafa atu na i lo le fa'asalaga sa iai i le taimi na faia ai le solitulafono.

O se tagata ua mae'a ona fa'amasinoina i soo se solitulafono, e le mafai ona toe fa'amasinoina i le solitulafono lava lea e tasi, ina ua tuana'i lona nofo sala poo ua solofua, vagana ai:

- ua poloaina le toe faia o le faamasinoga poo ua toe faia e se Faamasinoga ua fa'atinoina se pule e maualuga atu na i lo le Faamasinoga na fofogaina ai muamua le mataupu; poo
- ona ua fa'atagaina e se Faamasino o le Faamasinoga Maualuga se talosaga mo le toe faia o le faamasinoga e le Faamasinoga Maualuga.

### **Fuaitau 11: Saolotoga o tapuaiga**

O tagata taitoatasi e iai le aia tatau e saoloto ai i ona manatu, talitonuga ma le lotu e tapua'i ai. E aofia ai le saolotoga e suia ai a latou tapuaiga poo talitonuga poo le saolotoga, toatasi poo se potopotoga ma isi, i le fa'alauaitetele poo ua na o latou lava, i le fa'a'ailoa atu poo le tala'i atu o la latou tapuaiga poo le talitonuga i le tapuaiga, aoa'o atu, fa'atinoina poo le fa'amamalu iai.

O le'a leai se mea i le fuaitau o i luga e ono afaina ai le fa'agaioiina o soo se tulafono o loo fa'amamaluina pe noatia ai le Malo mai le faia o se tulafono e fa'atulagaina ai ni faatatauga talafeagai mo le fa'atinoga o le aia tatau fa'amaufa'a'ilogaina pe'afai ua alagataata mo le:

- saogalemu o le atunu'u po'o le to'amalie o tagata lautele;
- soifua maloloina po'o le tulaga solo lelei;
- puipuia o aia tatau ma saolotoga o isi, e aofia ai la latou foi aia tatau e fa'amamalu ma fa'atino la latou tapuaiga e aunoa ma le fa'alavelaveina fua e sui o isi tapuaiga.

### **Fuaitau 12: Aia tatau e faatatau i aoaoga faa-tapuaiga**

Soo se tagata o lo'o aua'i atu i se fa'alapotopotoga fa'a-le-aoaoga o le'a le tatau ona mana'omia e na te talia aoaoga fa'a-le-tapuaiga po'o le auai i so'o se saunig amamalu fa'a-le-tapuaiga po'o le fa'atasi atu i tapuaiga pe'afai o sea tapuaiga e fa'atatau i se tapuaiga e ese mai i lana lava tapuaiga.

O fa'apotopotoga fa'a-le-lotu taitasi e iai lana aia tatau e fa'avaeina ma tausaiaina sana ia lava fa'alapotopotoga fa'a-le-aoaoga i lana lava filifiliga.

O le aiatatau e faavaeina ai se aoga e le noatia ai le Malo mai le faia o se tulafono e faatatau i le asiasia o fale-aoga po'o mo le tausaiaina i tulaga mo'omia ua talafeagai lelei ma tulaga lautele tau aoaoga i totonu o Samoa.

### **Fuaitau 13: Aia tatau e uiga i le saolotoga o tautalaga, fonotaga, fa'apotopotoga, feoaiga, nofoaga**

O tagata-nu'u uma o Samoa o le a i ai le aia tatau mo:

### Sa'olotoga mo fa'amatalaga

E mafai ona fa'agaioia tulafono o lo'o i ai ma e mafai pea e le Malo ona faia so'o se tulafono e fa'atatauina ai tapula'a talafeagai o lenei aia tatau pe'afai ua faia mo le lelei o le:

- saogalemu o le atunu'u;
- va fa'auo ma isi malo;
- to'amalie o tagata lautele ma le tulaga solo lelei;
- puipuia o mamalu o le Fono Aoaofaitulafono;
- puipuia o le fa'alauaitetele atu o fa'amatalaga malu puipuia;

### Fa'apotopoto filemu ma le faaaaupegaina

E mafai ona fa'agaioia tulafono o lo'o i ai ma e mafai pea e le Malo, ona faia so'o se tulafono e faatatauina ai tapula'a talafeagai o lenei aia tatau pe'a ua faia mo le lelei o le:

- saogalemu o le atunuu poo le to'afilemu o tagata lautele;
- soifua maloloina ma le tulaga solo lelei;

### Le fa'avaeina o fa'alapotopotoga poo uni

E mafai ona faagaioia tulafono o lo'o i ai ma e mafai pea lava e le Malo ona faia soo se tulafono e fa'atatauina ai tapula'a talafeagai o lenei aia tatau pe'a ua faia mo le lelei o le:

- saogalemu o le atunu'u poo le to'afilemu o tagata lautele;
- soifua maloloina ma le tulaga solo lelei;

### Fealuai saoloto ma nofo i so'o se vaega o Samoa

E mafai ona faagaioia tulafono o lo'o i ai ma e mafai pea lava i le Malo ona faia so'o se tulafono e fa'atatauina ai tapula'a talafeagai o lenei aia tatau pe'a ua faia mo le lelei o le:

- saogalemu o le atunu'u;
- solo lelei o le tamaoaiga o Samoa;
- toafilemu o tagata lautele;
- soifua maloloina ma le tulaga solo lelei;
- taofiaina o tagata e fa'aletonu mafaufau;
- puipuia so'o se solitulafono;
- saisaia fa'a-le-tulafono ma le fa'amasinoina o tagata ua moliaina i solitulafono poo le fa'asalaina o le ausolitulafono;

#### **Fuaitau 14: Aiatatau e uiga i meatotino**

O le'a le tatau ona aveesea fa'amalosi se meatotino ma o le'a le tatau ona mauaina i se auala fa'amalosi se aia tatau po o se aia i soo se meatotino, se'i vagana ai lalo o le tulafono ona ua:

- mana'omia le tologiina o tau i fetau i totonu o se taimi ua talafeagai;
- tu'u atu i so'o se tagata ua tagi mo lena tau i le aia tatau e ulufale atu ai mo le fuatatauina o la latou aia i le meatotino;
- tu'u atu i so'o se itu auai le mafai e tauavea taualumaga i le Faamasinoga Maualuga e fa'atatau i le tagi, fa'apea ma aiatatau masani e talosaga Apili ai, e pei ona tuuina atu i se tulaga lautele i ituauai o taualumaga o mataupu tau i tagata lautele;

O le'a leai se mea i lenei vaega e a'afia ai tulafono lautele e faatatau i mea e pei o lafoga po'o tiute o meatotino, tu'uina atu o faasalaga ma le faoina faa-le-tulafono ona ua solia le tulafono, lisi, mautotogi, mokesi, ma isi tulaga lautele o tulafono e pei ona ta'uaina i le Fuaitau 14 o le Fa'avae.

#### **Fuaitau 15: Saolotoga mai tulafono fa'aailoga tagata**

O tagata uma e tutusa i luma o le tulafono ma e aia tutusa i puipuiga i lalo o le tulafono.

- Vagana ai ua fa'atagaina i se fa'aaliga manino i lalo o vaega o le Fa'avae, o le'a le tatau i se tulafono ma se pulega poo gaiioiga fa'afae a le Malo ona fa'ae'e atu i so'o se tagata se mafatiaga poo se tapula'a po'o le fa'ae'e atu i so'o se tagata so'o se fa'amanuiaga ua faavaeina i luga o lona tupu'aga, ituaiga, gagana, tapuaiga, polokiki po o isi talitonuga, so'otaga i le mea e sau ai, nofoaga na fanau ai, tulaga o le aiga poo so'o se tasi o nei mea.
- O le'a le taofia e lenei vaega le fa'atulagaga o tomai manana'omia mo galuega a Samoa pe'afai ua faia i lalo o tulafono poo mo le faia o faatatau mo le puipuia o tina ma tama'ita'i, tamaiti po o soo se sootaga lautele poo tulaga fa'aa'oa'oga mo tagata ua le atoatoa le malosi.

### **2.3 Fete'enaiga i le va o Aganuu ma Aia tatau**

Ua i ai ni manatu fa'aalia i nisi o Faamasinoga e faapea e ono le o gatasi poo ua fe'eteenai aganuu ma tu a Samoa ma aia tatau faamaufaaailogaina. O aia tatau nei i totonu o le Fa'avae ua tulaga mai, poo e ono vaaia ai se tulaga le ogatasi i le lumanai:

### **Sa'olotoga o feoaiga ma nofoaga**

I re the Constitution Taamale v Attorney - General (1995) WSCA 1 (18 Aokuso 1995; C.A. 2/95B, o i latou na talosaga, o le aiga o Ta'amale, na o latou talosaga apili fa'asaga i le fa'aiuga a le Faamasinoga Maualuga. Na fa'atumauina e le Faamasinoga Maualuga le poloaiga mo le fa'atulaieseina na faia e Alii ma Faipule o Sapunaoa, Falealili lea foi na fa'atumauina e le Faamasinoga o Fanua ma Suafa. Sa finauina e i latou na talosaga tete'e e fa'apea o lenei poloaiga ua solia ai la latou aia i le saolotoga o feoaiga ma le saolotoga o le nofoaga e nonofo ai.

Na fa'aiuina e le Faamasinoga o Talosaga Apili e fa'apea e mafai e le Faamasinoga o Fanua ma Suafa ona faia se poloaiga o le fa'atulaieseina ma o le fa'atulaieseina ua le solia ai le aia tatau i le nofoaga e nofo ai po o feoaiga e pei ona fa'atulagaina i totonu o le faavae ona o le fa'atulaieseina o se fa'atatauaga talafeagai ua fa'atulagaina e tulafono fa'amamaluina mo le lelei o le tulaga toafilemu o tagata lautele.

I le Taipu v Sila ma isi (1983) WSLR 19, na faaiuina e le Faamasinoga Maualuga e faapea o le poloaiga mo le fa'atulaieseina na faia faasaga i le na tagi, ona na musu e alu i le lotu, ua solia ai le aia tatau a le ua tagi i le saolotoga o tapuaiga. O lona uiga o le poloaiga mo le fa'atulaieseina na faaiuina sa faia ma le le tusa ai ma le tulafono. E taua le maitauina o le faamasinoga lenei aua e ese mai nai lo le faamasinoga a Taamale ona sa finauina i luga o le saolotoga o tapuaiga ae le o le saolotoga o feoaiga poo nofoaga e nofo ai.

### **Saolotoga o tapuaiga po'o aoaoga faa-tapuaiga**

I le Sefo v The Attorney - General (2000) WSSC 18 (12 Iulai 2000), o i latou na tagi na talosaga apili i le Faamasinoga Maualuga ona o le faaiuga a le Faamasinoga o Fanua ma Suafa. Na fa'atumauina e le Faamasinoga o Fanua ma Suafa le faaiuga a Alii ma Faipule o Saipipi ina ia fa'atapula'a le numera o lotu i lo latou nuu ma ia fa'asa i latou na tagi mai le fa'atinoina o aoga tusipaia poo sauniga lotu i Saipipi.

Sa finauina e i latou na tagi e fa'apea o lenei fa'aiuga ua solia ai la latou aia tatau i le sa'olotoga mo tapuaiga atoa ai ma la latou aia tatau e fa'atatau i aoaoga fa'a-tapuaiga, ma e fa'apea o le Faamasinoga o Fanua ma Suafa atoa ai ma Alii ma Faipule o Saipipi e le i ai so latou malosiaga fa'a-le-tulafono poo se pule e faatapulaaina le saolotoga o tapuaiga ma aoaoga fa'a tapuaiga.

Na fa'aiuina e le Faamasinoga Maualuga e faapea o le Faamasinoga o Fanua ma Suafa atoa ai ma Alii ma Faipule e le'i iai sa latou pule e faia ai se poloaiga e faatapulaaina ai tapuaiga i totonu o le nu'u ma o le faia o lenei fa'aiuga ua solia ai le aia tatau o le saolotoga i tapuaiga o i latou na tagi. Na fa'aiuina foi e le Faamasinoga Maualuga o nei aia tatau o le'a solia pe ana fa'atagaina le Fono a le Nu'u e fa'atapula'a le numera o lotu i totonu o le nu'u poo le faapea sa tatau i tagata o le nuu ona sailia se fa'atagaga e amata ai se lotu. Na teena foi e le Faamasinoga le finauga a le Loia Sili e faapea o le fa'atapula'aina o le saolotoga o tapuaiga i lenei faamasinoga e tatau ona fa'atagaina e fa'avae lea i le tulaga ese aloaia o le "to'afilemu o tagata lautele" o lo'o maua i le Tulafono o Fono a Nu'u 1990 ma le Tulafono o Fanua ma Suafa 1981.



## **Saolotoga mai le fa'ailogatagata**

I le re the Constitution Attorney General v Olomalu [1982] WSCA 1 (26 Aokuso 1982), na talosaga apili le Loia Sili a le Malo fa'asga i le fa'aiuga a le Faamasinoga Maualuga, lea na fa'ai'uina e fa'apea o le faiga paloga a matai mo le filifiliaina o Sui o le Palemene e fa'ailogatagata. Na suia e le Faamasinoga o talosaga apili lenei fa'aiuga ma fa'ai'uina ai e fa'apea o le vaega o le Fa'avae e faatatau i le aia tatau e le fa'aogaina i le vaega o lo'o i totonu o le Fa'avae i le faia o filifiliga fa'a-Palemene, ma o lea la, ua le solia e le faiga fa'a-matai le aia tatau e saoloto mai ai i tulafono fa'ailogata tagata.

O lenei fa'aiuga ua toe fa'amautuina i le re the Constitution, Mulitalo v the Attorney-General o Samoa [2001] WSCA 8 (20 Tesema 2001).

## **O le a se mea e ono faia e Fa'amasino o le Faamasinoga o Fanua ma Suafa i le ono tula'i mai o se fete'enaiga i le va o aia tatau ma aganu'u ma tu a Samoa?**

E ono le amana'iaina e Fono a Nu'u Saolotoga fa'amaufa'ailogaina pe'a faia a latou fa'aiuga, ma o le'a, i le Faamasinoga o Fanua ma Suafa le amana'iaina o saolotoga fa'amaufa'ailogaina pe'a ua iai se talosaga apili mai se fa'aiuga a Fono a Nu'u.

O le femalamalama'i, tofa manino ma le silasila ma le toto'a o mana'oga taua ia pe'a fa'auigaina fuaitau taua e pei o "aia tatau" po'o "aganu'u."

## **VAEGA III**

# **O LE FAAMASINOGA O FANUA MA SUAFA**



# 1. Upu Tomua

O le Faamasinoga o Fanua ma Suafa:

- o le Faamasinoga o fa'amaumauga;
- ua fa'avaeina i lalo o le Fuaitau 103 o le Fa'avae ma le Tulafono o Fanua ma Suafa 1981 ua suia ai le Tulafono o le Puipuia o Eleele Samoa 1934 lea ua soloia.

## 2. Tulafono Talafeagai

### 2.1 Tulafono Fa'amalumalu

- Fa'avae Vaega IX
- *Tulafono o Fanua ma Suafa 1981 faatasi ai ma Teuteuga, i.e. Tulafono Toe Teuteu o Fanua ma Suafa 1988;*  
*Tulafono Toe Teuteu o Fanua ma Suafa 1992/1993.*

### 2.2 Isi Tulafono o le Fa'agaioiga

- *Tulafono o Fono a Nu'u 1990*

### 2.3 Aganuu ma Agaifanua

O lo'o tautino i le fa'atomuaga o le Folafolaga o le Tutoatasi, faatasi ai ma isi mea:

"Ua tataua ona avea Samoa ma Malo Tutoatasi e fa'avaeina i luga o faiga fa'akerisiano ma tu ma aganu'u a Samoa."

O lo'o fa'amatalaina i le Fuaitau 111 o le Faavae lava ia le uiga o "tulafono" faatasi ai ma isi mea, "so'o se aganu'u ma agaifanua ua tu'uina iai le malosiaga o le tulafono i totonu poo i so'o se vaega o Samoa i lalo o Vaega o so'o se Tulafono po'o i lalo o se fa'aiuga a se Faamasinoga ua iai le pule patino."

O lo'o fa'amatalaina i le *Tulafono o Fanua ma Suafa 1981* fa'atasi ai ma ona Teuteuga uiga moni o aganu'u ma agaifanua "o aganu'u ma agaifanua a Samoa ua taliaina le aloaia i taimi talafeagai ma e aofia ai:

- a) tulaga fa'avaeina o aganu'u ma agaifanua ua taliaina e tagata o Samoa i le tulaga lautele; ma
- e) aganu'u ma agaifanua ua taliaina le aloaia e fa'atatau tonu i se nofoaga poo se mataupu."

*O le Tulafono o Fono a Nu'u 1990:*

- o lo ua fa'amaufa'ailogaina ai ma fa'aoloatauina le faatinoga o le malosiaga ma le pule a Fono a Nu'u ta'itasi i taimi ua tuanai ma le lumanai e fa'atatau i mataupu a le nu'u, ina ia tusa ai ma aganu'u ma agaifanua a le nu'u lava ia;
- o lo'o manaomia ai Fono a Nu'u taitasi uma ina ia fa'atino soo sona malosiaga po'o Pule, ia tusa ai ma aganu'u ma agaifanua a le nu'u lava ia. Ia maitauina mea ua faaeseina i le s5.

### **3. Anofale o le Faamasinoga**

#### **3.1 Faamasino Samoa**

##### **Manaoga mo le tofiaina**

- O lo'o umiaina se suafa matai;
- Ua faatatauina ua agava'a i mafua'aga o:
  - le amio lelei;
  - le tomai;
  - le tulaga;
  - le tauleleia; ma
  - lei aulia le matua e 65 tausaga;

##### **Tofiaga**

- Tofiaina e le Ao o le Malo, i luga o le fautuaga a le Komisi o Galuega a le Faamasinoga.
- Umia le tofi se'ia aulia le 65 tausaga o le soifua.
- E ono mafai ona iloiloaina le fa'aopoopoina o le taimi galue ina ua tuanai le auliaina o le matua e 65 tausaga pe'afai;
  - ua faia se talosaga a'o le'i aulia lelei po o ua aulia le 65 tausaga o le soifua;
  - ua faia le talosaga a'o le'i poo ua mae'a le periota o le fa'aopoopoga o loo i ai;
  - o talosaga taitasi ia iai faatasi ma se Tusifa'amaoni Faa-Foma'i ua sainia e se Foma'i Sinia ua togia e le Failautusi o Faamasinoga.

- O fa'aopoopoga ta'itasi ma poo faaopoopoga soso'o o le faaauau o se Faamasino Samoa ua aulia le 65 tausaga o le Soifua e fa'atapula'a i le sefulumalelua masina mo faaopoopoga ta'itasi.

*Silasila s29(1)*

### **3.2 Faatonu**

- E le itiiti ifo na i lo le sefulu tagata e tofinaina e le Ao o le Malo, i le fautuaga a le Komisi o Galuega a le Faamasinoga e avea ma Faatonu.
- E tausia e le Resitara le lisi o Fa'atonu ma faafoe lo latou tofiaga.
- O le Peresitene po'o Sui Peresitene e filifilia mai le lisi o Fa'atonu ia le sili atu i le lua Faatonu mo taualumaga ta'itasi a le Faamasinoga.

*Silasila i le s31*

### **3.3 Sui Peresitene**

- O le Ao o le Malo e tofiaina, i luga o le fautuaga a le Komisi o Galuega a le Faamasinoga mai lea taimi i lea taimi Faamasino Samoa e avea ma Sui Peresitene.
- O se Sui Peresitene e se'ei i taualumaga a le Faamasinoga, ma ia faatinoina nisi o tiute tauave o le Peresitene e faatatau i se Faamasinoga poo se mataupu, e pei ona faatonuina e le Peresitene mai lea taimi i lea taimi.
- Pe'afai ua le seei o se Sui Peresitene, o Sui Peresitene ta'ito'atasi e saofai o se Faamasino Samoa.

*Silasila i ss27 ma le 36(2)*

### **3.4 Peresitene**

- O le Faamasino Sili poo se Fa'amasino o le Faamasinoga Mauualuga.
- O le Peresitene e faatonuina le Faamasinoga o Fanua ma Suafa.

### **3.5 Faamalolo mai le Tofi**

- O le'a mafai e le Ao o le Malo, i luga o le fautuaga a le Komisi o Galuega a le Faamasinoga mai lea taimi i lea taimi, i se Poloaiaga, ona fa'amalolo mai le Tofi se Faamasino Samoa ona ua le agavaa poo ona o se amio sese.

### 3.6 Faamavaega

- E mafai e se Faamasino Samoa ona faamavae mai lona tofi e ala i se tusi ua sainia i lona aao ma fa'atuatusi i le Ao o le Malo.

*Silasila i le s29(5)*

## 4. Tautoga Fa-'a-Fa'amasino ma Tulaga Fa'amaufaaialogaina o Uiga ma Amio

O Ofisa o le Faamasinoga o Fanua ma Suafa e latou te faia le tautoga lenei pe'a ua tofiaina:

"Ou te tauto atu i le Atua Silisiliese o le'a ou tautua lelei ma le tonu i le Malo Tutoatasi o Samoa i le tofi o le ..... e tusa ai ma le Fa'avae ma le Tulafono, ma o le'a ou faia le amiotonu i ituaiga uma o tagata, e aunoa ma le fefe ma le fa'aituau, alofa poo le ita. Ia fesoasoani mai le Atua ia te au."

O lenei Tautoga e faataunu'uina e:

- le Peresitene pe'a o se Faamasino Samoa;
- le Peresitene poo se Sui Peresitene pe'a o se Faatonu;

## Silasila i ss31 ma le 31A

E mafai ona vaevaeina le Tautoga ini Vaega ina ia fa'aalia manino ai se numera o tulaga fa'amaufa'aialogaina o uiga ma amio fa'a-fa'amasino.

### 4.1 "Tautua Lelei ma le Tonu"

#### Filiga

E tatau i Fa'amasino ona filiga i le faatinoina o o latou tiute faa-fa'amasino.

- E tatau i Faamasino ona tu'uina atu atoatoa la latou gaioiga fa'a-le-tofi i o latou tiute fa'a-fa'amasino ua fa'amaninoina lautele, ua aofia ai e le gata i le seei ma saofai i le Faamasinoga ma faia faaiuga, ae o isi manaoga fa'a-faamasino e taua i le faagaioioiga o le Faamasinoga.
- E tatau i Faamasino ona faia la'asaga tonuga lelei e fa'amausali ai ma faafaupu'e le iloa, tomai ma uiga lelei maoa'e o le tagata e moomia mo le tofi fa'a-faamasino.
- E tatau i Faamasino ona tausili e faatino tiute uma fa'a-fa'amasino, e aofia ai le tuuina atu o fa'aiuga, i le vave talafeagai.

- E le tatau i Faamasino ona faia ni amioga ua fete'ena'i ma le tauaveina ma le filiga o tiute faa-faamasino poo le lagolago atu i se amioga fa'apea a ana pa'aga fa'amasino

## 4.2 "E tusa ai ma le Faavae ma le Tulafono"

### Ia tusa ma le Tulafono

E tatau i Fa'amasino ona gaiou e tusa ai ma le pule a le tulafono.

- O le fa'atinoia o le pule faa-faamasino e tatau ona fa'avaeina i manaoga fa'a-le-tulafono ua feauga lelei, ma e le tatau i Fa'amasino ona amanaiaina manaoga le talafeagai i le faatinoga o o latou tiute.
- E le tatau i Fa'amasino ona faamatu'u atu a latou pule faa-le-tulafono i seisi tagata.
- E tatau i Faamasino ona puipuia aia tatau fa'amaufa'ailogaina fa'a-le-faavae o tagata Samoa.

E aofia foi i lenei vaega o le tautoga le Tumaoti o Faamasino. Silasila i le "Aunoa ma le Fefe poo le Fa'aituau" pito i lalo.

## 4.3 "Faia le Mea Moni"

### Faamaoni

E tatau i Fa'amasino ona tausili e faia la latou feau ma le fa'amaoni ina ia faaalua ai pea ma fa'atumauiina le fa'atuatua o le Faamasinoga e tagata lautele.

- E tatau i Fa'amasino ona faia taumafaiga uma e fa'amauiina ai o la latou amio o le'a le mata'uleagaina i le maitau a tagata o tonuga lelei, sa'o ma malamalama .
- Fa'aopoopo atu i lo latou tausisia taitoatasi o nei tulaga maoa'e, e tatau foi i Fa'amasino ona fa'amalosia ma lagolago le tausisiina e a latou pa'aga fa'amasino.

## 4.4 "Ituaiga Uma o Tagata"

### Tutusa tagata uma

E tatau i Faamasino ona faia la latou feau ma taualumaga ua i o latou luma ina ia fa'amauiina ai le tutusa o tagata uma e tusa ai ma le tulafono.

- E tatau i Fa'amasino ona tauave o latou tiute ma le manatu lelei mo tagata uma (fa'ataitaga: itu auai, molimau, aufaigaluega a le Faamasinoga ma pa'aga faamasino) e aunoa ma le fa'aailoga tagata.



- E tatau i Faamasino ona tausili ina ia iloa ma malamalama i 'ese'ese o lo ua alia'e mai, mo se fa'ata'ita'iga: tane poo tamaitai, ituaiga o tagata, fa'atuatuaga faa-le-lotu, aganu'u, fa'amatalaga o le tupuaga, etc.
- E tatau i Fa'amasino ona alofia le avea ma sui auai o se fa'alapotopotoga ua latou silafia o lo'o faatinoina soo se ituaiga o faiga fa'aailoga tagata ua solia ai le tulafono.
- I faasologa o taualumaga ua i o latou luma, e tatau i Faamasino ona fa'apeapea ese ma ia le talia ni fa'amatalaga ua manino le le talafeagai poo amioga a le afaigaluega a le Faamasinoga poo so'o seisi tagata e fa'atatau i fa'atonuga a se fa'amasino. O amioga le talafeagai e ono aafia ai le faailoga tagata ona o se tamaitai poo se tane, fa'aailoga lanu, poo le gagana fa'aailoga lanu poo gaioioiga e le fa'atagaina e le tulafono.

#### **4.5 "Aunoa ma le Fefe po'o le Fa'aituau"**

##### **Tumaoti o le Faamasinoga**

O se Faamasinoga tumaoti o le ute lea o le amiotonu ua aunoa ma se faaituau i lalo o le tulafono. E tatau ai lava i Fa'amasino ona tausia ma fa'aailoga tino atu le tumaoti o le faamasinoga i le itu o le taitoatasi faapea i lona atoaga o se fa'alapotopotoga.

- E tatau i Faamasino ona fa'atino a latou galuega tauave fa'a-fa'amasino i le tulaga tumaoti ma ia saoloto mai i faatosiga mai tua.
- E tatau i Fa'amasino ona teena ma le tutumau soo se taumafaiga e fa'atosinaina ai la latou fa'aiuga i soo se mataupu ua i luma o le Faamasinoga i fafo atu o faiga taualoa a le Faamasinoga.
- E tatau i Fa'amasino ona fa'amalosia ma tausisi i fuafuaga ma laasaga malu puipuia e tausia ma fa'afaupu'e ai le tumaoti o le Faamasinoga i lona tulaga fa'a-faalapotopotoga ma le fa'agaioiga.
- E tatau i Faamasino ona fa'aailoga atu ma u'unaia tulaga lelei maoa'e o amio ma uiga fa'a-faamasino ina ia fa'amalosia ai le fa'atuatuaga o tagata lautele ona o le ma'atulimanu lea o le tumaoti o le faamasinoga.

#### **4.6 "Aunoa ..... ma le Alofa poo le Ita"**

##### **Aunoa ma le faaituau**

E ao lava ma e tatau i Fa'amasino ona foliga e le faaituau e fa'atatau ia latou faaiuga ma le faia o faaiuga.

- E tatau i Fa'amasino ona tausili e fa'amautinoa o a latou amio ma uiga, i totonu ma fafo atu o le Faamasinoga, e tumau ai pea ma fa'afaupu'e le faatuatuaga i lo latou le faaituau faapea ai ma le Faamasinoga atoa.
- E tatau i Fa'amasino ona fuafua le tauaveina o mataupu tau ia i latou lava ma tulaga faa-pisinisi i se faiga aupito talafeagai ua mafaia ina ia fa'aitiitia ai taimi o le'a

alagatau ai ona fa'atula'iese mai le fofogaina o faamasinoga.

- O foliga o le le fa'aituau o le'a faatatauina i le manatu o se tagata o tonuga lelei, sa'o ma malamalama

#### Aga Faa-Faamasino

A'o galulue punoua'i, tausiana le faafoega ma le pulunaunau o taualumaga ma fa'amautinoaina le vave tauaaoina, e tatau i Fa'amasino ona aloaia soo seisi i luma o le Faamasinoga ma le fa'aaloalo ua tatau ai.

#### Gaioioiga Faa Tagatanuu ma Fesoasoani Alofa Manaomia

E saoloto Fa'amasino e auai atu i gaioioiga fa'a tagatanu'u, fesoasoani alofa manaomia ma tapuaiga lotu ae fa'alagolago i manaoga nei:

- E tatau i Fa'amasino ona 'alo ese mai soo se gaioioiga poo fa'alapotopotoga e ono atagia ai i se tulaga le lelei lo latou le fa'aituau poo e fa'alavelaveina ai le faatinoga o o latou tiute fa'a-faamasino.
- E le tatau i Fa'amasino ona saili tupe (vagana mai a latou paaga faamasino poo mo ni faamoemoe talafeagai) poo le fa'aaogaina o le mamalu o le tofi fa'a-fa'amasino i saili'iliga faapea.
- E tatau i Faamasino ona "alo ese mai a'afiaga i talitonuga poo fa'alapotopotoga e ono tula'i mai i faamasinoga.
- E le tatau i Fa'amasino ona tu'uina atu fautuaga faa-le-tulafono poo teuga tupe fa'a pisinisi.

#### Gaioioiga Fa'a Upufai

E tatau i Faamasino ona solomuli ese mai uiga ma amio, i le manatu o se tagata o tonuga lelei, sa'o ma malamalama, e ono fa'ataumaonia ai le fa'atuatuaga i le le fa'aituau o se Faamasino e fa'atatau i mataupu e ono aumai i luma o le Faamasinoga.

O gaioioiga uma fa'a-itu auai i upufai ua tatau ona fa'amutaina i le taimi ua tofia ai. E tatau i Faamasino ona solomuli ese mai uiga ma amioga, i le manatu o se tagata o tonuga lelei, sa'o ma malamalama, e ono tulai mai ai se lagona e faapea o le Faamasino e aafia i gaioioiga faa-upufai.

E tatau ona solomuli ese Faamasino mai:

- le aveva ma sui auai o se itu faa-upufai ma sailigatupe faa-upufai;
- le auai i fa'atasiga faa-upufai ma taimi o sailigatupe faa-upufai;
- le tu'uina atu o se sao i itu fa'a-upufai poo fa'atosiga;

- le auai fa'alauaitetele i talanoaga fa'a-upufai ua feteenai ae vagana ai i mataupu e faatatau tonu ma a'afia ai le fa'agaioioiga o Faamasinoga, le tumaoti o Faamasinoga poo manaoga fa'amaufa'ailogaina o le fa'afoega o le amiotonu;
- le sainia o talosaga e u'unaia ai se fa'aiuga fa'a polokiki;

E i ai i le auai o se Fa'amasino aia uma e auai ma le sogasoga i tulaga faa-upufai. O lenei tulaga, e i ai taimi e ono a'afia ai manatu o tagata lautele e fa'atatau i le tulaga le faaituau o le Fa'amasino. Ae i soo se mataupu ua i luma o le Faamasinoga e ono tulai mai ai se manatu fa'apea, o le'a le tatau ona se'ei pe saofai ai lea Fa'amasino.

#### Feteenai Manaoga

E tatau i Fa'amasino lava i latou ona faaleaogaina pe tulai ese mai faamasinoga ua latou talitonu o le'a o latou le mafaia ona fa'amasinoina ma le le fa'aituau.

E tatau ona tula'iese pe fa'aleaogaina e Faamasino i latou lava i soo se faamasinoga ua latou talitonu o le'a ono i ai se masaloga a se tagata o tonuga lelei, sa'o ma malamalama i le fete'enaiga i le va o le aafiaga patino o le Faamasino (poo le aiga o le Faamasino poo uo mamae poo pa'aga) ma le tiute o se Fa'amasino.

O le'a le talafeagai le faaleaogaina poo le tula'iese pe'afai:

- O le mataupu ua fa'amafua mai ai le manatu o le ono iai o se fete'enaiga e fa'atauva'a poo ua le vasaga lelei se finauga e alagatatau ai le fa'aleaogaina poo le tula'iese.
- Ua leai nisi fa'amasino e fa'avae ai se Faamasinoga e tauaaoina le mataupu poo, ona o le tulaga fa'anatinati ua aliae mai, ae leai se gaioiga e faia e ono tulaga mai ai se aveeseina o le amiotonu.

## **5. Malosiaga Faa-le-Tulafono**

Ua iai i le Faamasinoga o Fanua ma Suafa malosiaga uma fa'a-Faamasinoga o fa'amaumauga ma le pule patino i mataupu ma finauga uma, fa'atatau i tu, aganu'u ma agaifanua a tagata poo le atunu'u o Samoa. Silasila i le Vaega 1V: Pule a le Faamasinoga ua talanoaina auiliili ai malosiaga fa'a-le-tulafono o le Faamasinoga.

## **6. Natura Fa'a-Suesuega**

O le matafaioi a Fa'amasino o le Faamasinoga o Fanua ma Suafa e ese mai na i lo le matafaioi a Faamasino o leisi lala o Faamasinoga i Samoa.

O lenei eseese i matafaioi ua mafua ona e eseese fa'atulagaga faa-faamasinoga a lala taitasi nei.

- O le Faamasinoga o Fanua ma Suafa e fa'agaioia i se faiga fa'a-suesuega;
- O leisi lala o Faamasinoga i Samoa e fa'agaioia i le faiga fa'a-finau.

### Faasinoala 3. Eseelega i le Va o Faiga Fa'asuesuega ma Faiga Fa'a-Finau

Faiga Fa'a-Finau	Faiga Fa'a-Su'esu'ega
<ol style="list-style-type: none"> <li>1. E fa'amanino e ituauai mataupu o le'a finauina.</li> <li>2. E i itu auai le faitalia po'o a molimau e vala'au.</li> <li>3. O itu auai e masani lava ona tu ai se loia e tu'uina atu molimau.</li> <li>4. E fesiligia e itu po'o latou loia molimau a leisi itu.</li> <li>5. E fa'amaepaepa le Fa'amasino e na te le su'esu'eina mau a itu pe fesiligia molimau.</li> <li>6. E fa'amautinoa e le Fa'amasino le mulimuli tu'i i la'asaga ma tulafono o molimau, ae o itu po'o latou loia e fa'atinoina la latou finauga.</li> <li>7. O taulumaga e atagia ai lava le finauga fa'atauva ia malo.</li> </ol>	<ol style="list-style-type: none"> <li>1. O le fa'amasino e fofogaina ma iloiloina le mataupu o ia foi lea e na te su'esu'e le mataupu.</li> <li>2. O molimau e vala'auina ma su'esu'e e le Fa'amasino.</li> <li>3. E tali atu itu e lua i le Faamasinoga ina ua maea ona su'esu'eina e le Faamasinoga.</li> <li>4. E leai se ulua'i su'esu'ega e su'esu'eina ai e loia a itu ia molimau.</li> <li>5. O le auga o le galuega a le Faamasinoga o le fa'amautinoa o le mea moni nai lo le laufaliina o se tauvaga e fa'atinoina e itu ma latou loia.</li> <li>6. E fa'aleai ni tulafono aloaia o molimau.</li> </ol>
<p>I Samoa, o le Faamasinoga Itumalo, Faamasinoga Maualuga ma le Faamasinoga o Talosaga Apili, ua fa'avaeina i luga o faiga fa'a-finau.</p>	<p>I Samoa, o le Faamasinoga o Fanua ma Suafa ua fa'avaeina i luga o faiga fa'a-su'esu'ega. O lena faiga ua tulaga ese ai.</p>

## **VAEGA IV**

# **PULE A LE FAAMASINOGA O FANUA MA SAFUA**



# 1. Pule a le Faamasinoga

## 1.1 Tulaga Lautele

Ua manaomia e le Fuaitau 103 o le Fa'avae ia iai i le Fa'amsinoga o Fanua ma Suafa le pule e faatatau i Suafa matai ma eleele fa'aleaganuu, e pei ona fa'atulagaina i so'o se tulafono.

E iai i le Faamasinoga malosiaga fa'a-le-tulafono uma o se Faamasinoga o fa'amaumauga.

*Silasila i le s23(2)*

O lea pule e ono mafai ona fa'atinoina i luga o se talosaga a so'o se tasi ua ia talosagaina sana aia moni poo le Resitara.

*Silasila i le s38*

I taualumaga uma, e mafai e le Faamasinoga ona fa'atino lana pule tusa ai ma talosaga ua i ona luma po'o ia tusa ai ma le mea na ia manatu ua tonu ma talafeagai i le va o itu auai. O lenei faiga ua tu'u atu ai i le Faamasinoga malosiaga fa'a-le-tulafono e faia ai so'o se mea ua ia manatu ua lelei ma tonu, ae ia ona fa'aaogaina:

- aganu'u ma agaifanua;
- tulafono e fa'atatau i aganu'u ma agaifanua;
- le Tulafono o Fanua ma Suafa ma soo se isi lava tulafono e faasino i le Faamasinoga.

*Silasila i le s37(1) ma le (2)*

## 1.2 Pule Patino

E i le Faamasinoga le pule patino i:

### 1. Igoa Samoa poo Suafa matai.

O mataupu uma o tagi ma finauga faatatau i igoa Samoa poo suafa matai, ina ia tusa ai ma aganu'u ma agaifanua, ma ua aofia ai fa'atasi ma isi mea:

- Pule o suafa matai;
- Aia tatau ma tiute faatatau i soo se suafa;
- Fa'amaninoina o suli o Suafa Matai;
- Tofiga i suafa matai, e aofia ai faamoemoe e tofia.

*Silasila i le s34(2) ma le (b)*

## **2 Elele Fa'aleaganuu**

O mataupu uma o tagi ma finauga faatatau i elele faaleaganu'u, ina ia tusa ai ma aganu'u ma agaifanua, ua aofia ai:

- Puleaina ma le fa'atonutonuina;
- Aia tatau o le tu'ufaasolo ma le nofoiaina;
- Fa'atula'i'eseina;
- Fa'aaunu'uaina;
- Fa'amaninoina o tuaoi;
- Pulefa'amau.

## **3 Talosaga Apili i fa'aiuga a Fono a Nu'u**

O mataupu uma, ua aofia ai:

- Fa'asalaga;
- Isi finauga/mataupu fa'aleaganu'u;
- Fa'aiuga faatatau i le tumama ma le ati'inaa'e o le tamaoaiga, tusa lava po'o nei mea e le o aganu'u ma agaifanua a le nu'u.

## **Silasila i le Tulafono o Nu'u - s11**

### **4 Fofogaina o Talosaga Apili mai le Faamasinoga o Fanua ma Suafa**

So'o se fa'aiuga tumau a le Faamasinoga o Fanua ma Suafa e fa'alagolago i talosaga apili o se faiga e toe iloilo ai e le Faamasinoga. Silasila i le Vaega VIII: Apili, i le pito i lalo.

*Silasila i le ss76-89*

## **2. Fa'atinoga o Pule a le Faamasinoga**

E eseese auala e fa'atinoina ai pule a le Faamasinoga, e fuafua lava po'o fea o fa'avasegana e fa ua ta'ua atu i lalo e pa'u iai:

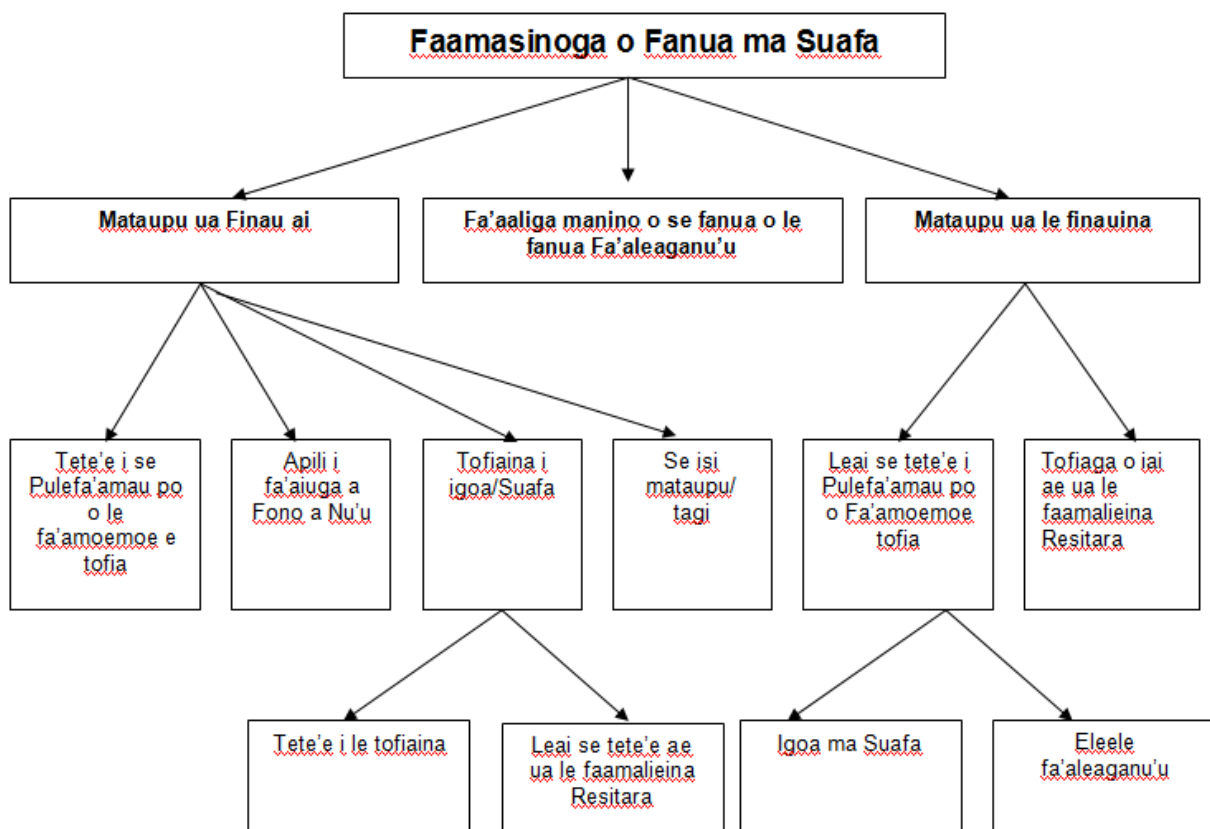
- Mataupu ua finau ai;



- Mataupu ua le finau ai;
- Fa'aaliga manino o se fanua o le fanua fa'aleaganu'u i se maliega;
- Talosaga Apili.

## 2.1 Fa'atinoga o le Pule a le Fa'amasino – o se Aotelega

### Fa'asinoala 4 Faatinoga o le pule a le Faamasinoga



## **2.2 Taulumaga i Mataupu ua Finau ai**

### **Fa'avaeina o le Faamasinoga**

O le Faamasinoga ua aofia ai le Peresetene po'o se Sui Peresetene ma le le itiiti ifo i le fa Fa'amasino ma Faatonu, (mai ia i latou ia ia toalua poo le sili atu o Fa'amasino).

*Silasila i le s35*

### **Mataupu ua Fa'aautu iai Taulumaga**

O le mataupu ua fa'aautu iai taulumaga ua soo se mea poo mataupu ua finau ai i le va o itu auai e lua poo le sili atu fa'ataatai i:

- Tagi o pulefa'amau po'o se fa'amoemoe ua fa'asalalauina e tofia se tagata e umiaina se igoa matai poo suafa;
- Tofiga i igoa poo suafa;
- Soo se isi mataupu fa'ataatai i igoa, suafa po'o fanua fa'aleaganu'u;
- Fa'aiuga a Fono a Nu'u, e aofia ai fa'asalaga mo amio le taupulea.

### **Pule a le Faamasinoga**

#### a) So'o se ituaiga o finauga faatatau i igoa, suafa poo fanua fa'aleaganu'u

I taulumaga fa'ataatai i igoa ma suafa, po'o aia tatau ma tiute e faasino i igoa ma suafa, ua finau ai, e i le Faamasinoga le pule e faia ai se poloaiga po'o se fa'aaliga-manino e puipui ai po'o le fa'amanino o ia mea, e aofia ai ma se poloaiga mo tupe totogi:

- e tusa ai ma talosaga ua i ona luma; poo
- e tusa ai ma le mea ua ia manatu ua tonu ma talafeagai i le va o itu auai

*Silasila i le ss34(2)(a) ma le (b); s37(2)*

#### b) Fa'aiuga a Fono a nu'u po'o fa'asalaga: s.11 Tulafono o Fono a Nu'u 1990

I taulumaga fatatau i fa'aiuga, e aofia ai fa'asalaga ua tu'uina atu e se Fono a Nu'u, e i le Faamasinoga le pule e:

- talia le apili ma fa'aleaogaina ai ma soloia le uluai fa'aiuga;
- fa'aleaogaina le apili;
- fa'afoi le fa'aiuga i le Fono a Nu'u mo le toe iloiloina. Ia manatua e leai seisi aiatatau e talosaga apili ai i se fa'aiuga a le Fono a Nu'u pe'afai ua faafo'i e le Faamasinoga le mataupu e toe iloiloina.

E ona mafai e le Faamasinoga ona fa'aiuina e tusa ai ma talosaga ua i ona luma, po'o ia tusa ai ma le mea ua ia manatu ua tonu ma talafeagai i le va o itu auai.

MANATUA: e leai se malosiaga fa'a-le-tulafono poo se pule a le Faamasinoga e tu'uina atu ai se fa'asalaga po'o se sala po'o le suia o le fa'asalaga poo le sala i faamasinoga apili fa'asaga i fa'aiuga a Fono o Nu'u.

*Silasila ss37(1) ma le 37(2), s.11 Tulafono o Fono a Nu'u 1990*

## **2.3 Taulumaga i Mataupu Ua le Finauina**

### **Fa'avaeina o le Faamasinoga**

O le Faamasinoga ua aofia ai na o le Peresetene poo se Sui Peresetene ma na o le tasi le itu auai (tasi le itu)

*Silasila i ss19 ma le 22(9)*

### **Mataupu ua fa'aautu iai taulumaga**

O le mataupu ua fa'aautu iai taulumaga e ono fa'atatau i:

- Tagi o pulefa'amau po'o se fa'amoemoe ua fa'asalalauina e tofia se tagata e umiaina se igoa matai po'o le suafa, ina ua leai se fa'alavelave taualoa na fa'atoa'i i le tuana'i o le aso mulimuli o le vaitaimi e tolu masina ua fa'atatauina e le tulafono mo le fa'asalalauga;
- Igoa ma Suafa o lo'o iai pe'a ua faamalieina mulimuli ane le Resitara o le ulua'i tofiga sa le'i faia e tusa ai ma aganu'u ma agaifanua.

*Silasila i le ss19 ma le 22(9)*

### **Pule a le Faamasinoga**

E i le Faamasinoga (ua se'ei e aunoa ma Fa'amasino Samoa ma Fa'atonu) le pule, tasi le itu, e:

- Fa'amaonia, atoa poo se vaega ma faatasi ai poo e aunoa ma fetu'unaiga, se pulefaamau ua le fa'alavelaveina poo le faia o se tofiaga pe'afai o le fa'asalalauga o le fa'amoemoe ua le fa'alavelaveina;
- Iloilo ma fa'atatauina le soloiese o se igoa poo le suafa mai le Tusi-Faamau o Matai.

E ono mafai e le Faamasinoga ona fa'atatauina e tusa ai ma talosaga ua i ona luma po'o ina ia tusa ai ma le mea ua manatu ua tonu ma lelei i le va o itu auai.

*Silasila i ss19,22(9) ma le 37(2)*

## **2.4 Fa'aaliga Manino o se Fanua o le Fanua Fa'aleaganu'u i se Maliega.**

### **Fa'avaeina o le Faamasinoga**

O le Faamasinoga ua aofia ai le Peresetene poo se Sui Peresetene ma ua le itiiti ifo i le fa Fa'amasino ma Fa'atonu, (mai ia latou ia ia lua po'o le sili atu o Fa'amasino)

*Silasila i le s.35*

### **Mataupu ua fa'aautu iai taualumaga**

O le mataupu ua fa'aautu iai taualumaga o:

- Se fanua umia saoloto;
- Se fanua ua fa'atagisiaina ua le manino lona tulaga poo e fa'aleaganu'u poo e umia saoloto.

### **Pule a le Faamasinoga**

E ono mafai e le Faamasinoga ona fa'aalia manino o le fanua o le fanua fa'aleaganu'u, tau lava ona o se maliega a i latou uma o lo'o ta'ua i ss9(3) ma le (4).

*Silasila i le s.9*

E iai i le Faamasinoga le pule e faia ai se poloaiga (aofia ai ma se poloaiga o tupe totogi):

- e tusa ai ma talosaga ua i ona luma; poo
- e tusa ai ma le mea ua ia manatu ua tonu ma talafeagai i le va o itu auai.

*Silasila i le Vaega 37(2)*

## **2.5 Tualumaga i Talosaga Apili**

*Silasila i le Vaega VIII: Talosaga Apili, i le pito i lalo*

### **3. Tolopooga**

I le tulaga lautele, e aofia i totonu o le pule a le Faamasinoga le tolopoina o taualumaga i se mataupu, ona ua talafeagai ma le mea amiotonu ma fa'atasi ai ma ni aiaiga ua ia manatu ua tatau.

*Silasila i le s39(2)*

Ona o le faatupulaia pea o le faitau aofai o faamasinoga, e tatau ai ona fa'atauinia le tulaga o tolopooga ma le faaeteete, tonuga lelei ma talafeagai.

Manatua, o le fa'atuai o le faia o le amiotonu ua le o le amiotonu lea.

Afai ua talosaga itu auai mo se tolopooga, e tatau ona latou totogiina le totogi fuapauina.

Ia silafia e mafai e le Faamasinoga ona tolopo se taualumaga ina ia mafai ai ona fa'amaninoina le tulaga moni o le fanua e le Komisi o Suesuega o Fanua ma Suafa.

*Silasila i le s9(6)*

### **4. Fuataga**

E aofia i totonu o le pule a le Faamasinoga le poloaia o se fuataga o fanua faaleaganuu ua avea ma mataupu ua fa'aautu iai taualumaga:

- a'o le'i amataina taualumaga; poo
- i se poloaiga o se vaega o lana fa'aiuga autu.

### **5. Asiasiga o Fanua**

O le asiasia o fanua o se vaega lea e atoatoa ai le tele o taualumaga faatatau i fanua fa'aleaganuu. E fesoasoani le asia o fanua i le Faamasinoga i:

- le fuatatauina o molimau ua tu'uina mai e itu auai taitasi;
- le faia o se ootoga o mea moni ua taunuu i ai mo lana faaiuga tumau.

## **6. Poloaiga-le-Tumau**

### **E le Peresitene**

Ua i le Peresitene le malosiaga fa'a-le-tulafono e fai ai poloaiga-le-tumau ua ia manatu ua tatau fa'ataau i:

- Le umiaina o se fanua;
- Le fa'aaogaina o se suafa matai;
- Le fa'atinoga o le aia tatau o lo'o fa'ataau i ai le talosaga.

E mafai ona fa'atino lenei malosiaga fa'a-le-tulafono pe'a ua amataina tualumaga ma a'o fa'atali le iloiloga o le talosaga e le Faamasinoga.

*Silasila i le s49*

### **E le Resitara faatasi ai ma le lagolago a le Peresetene poo Fa'amasino Samoa se toalua**

Ua i le Resitara le malosiaga fa'a-le-tulafono e fai ai poloaiga-le-tumau, fa'atasi ai ma le lagolago a le Peresetene poo Fa'amasino Samoa se toalua, e taofia ai se Samoa mai:

- Le faatumauina o le umiaina poo le ulu atu i se fanua;
- Le umiaina poo le fa'aaogaina o se igoa po o se suafa Samoa;
- Le fa'atinoga o se aia tatau poo le faia o se gaioga, mataupu poo se mea faatatau poo ua aafia ai fanua fa'aleaganu'u poo igoa poo suafa Samoa.

E tatau i le Resitara ona feutagai ma le Peresetene po'o ni Fa'amasino se toalua, ma tu'uina atu ia i latou ia fa'amatalaga atoatoa ma mea ua alia'e mai ua alagatau ai le manaoga mo se poloaiga-le-tumau.

E tatau i Fa'amasino ona fa'amautinoa ua ia i latou fa'amatalaga atoatoa a'o le'i tu'uina atu le lagolago.

E ona mafai e le Resitara ona fa'atino lona malosiaga pe'afai ua:

- alia'e se finauga i le va o tagata Samoa;
- o le finauga e ono avea ma mataupu e fa'aautu iai tualumaga a le Faamasinoga;
- le'i amataina tualumaga a le Faamasinoga ona e le'i fa'auluina se talosaga.

O se poloaiga-le-tumau a le Resitara e tumau lona malosi se'ia o'o ina faia le fa'aiuga tumau a le Faamasinoga.

Aepeitai e i le Peresetene le malosiaga e suia ai, fetu'unai poo le fa'aleaogaina sea poloaiga-le-tumau na faia i lalo o le s.50, ina ua tuanai le amataina o tualumaga i luga o le talosaga a se itu auai ua a'afia i le Poloaiga.

E mafai e le Resitara ona faia soo se taimi, ao le'i amataina tualumaga, ona fetuunai, suia poo le faaleaogaina sea poloaiga-le-tumau i luga o le talosaga a se tagata poo tagata ua aafia i sea Poloaiga.

## 7. Talosaga E Le'i Fa'asalalauina

Ua iai i le Faamasinoga se malosiaga fa'a-le-tulafono e faatatau i talosaga e le'i fa'asalalauina.

O lo'o fa'apea mai le Vaega 46, o se talosaga e le'i fa'asalalauina i le Savali, e le mafai ona fofogaina, vagana ai se fa'atagaga a le Faamasinoga ua faia e tusa ai ma tu'utu'uga ma aiaiga e ono tu'uina atu e le Faamasinoga.

O le fa'atinoga e le Faamasinoga o lana pule e fofogaina ai se talosaga e le'i fa'asalalauina e ao lava ona faia ma le fa'aeteete ma le fetalaai. E mafua o lea ona o fa'aiuga a le Faamasinoga e le'a noatia ai i latou e iai se aia i le mataupu, tusa lava pe latou te le'i mauaina le fa'asalalauina o le mataupu.

- Mo se fa'ata'ita'iga, o se tasi e nofo i seisi atunu'u po'o i latou e le'i fananau mai e ona a'afia i se fa'aiuga a le Faamasinoga o Fanua ma Saufa. Afai e le'i fa'asalalauina le talosaga, o le'a le mafai e nei tagata ona tali mai. O lenei tulaga o le'a a'afia ai la latou aia tatau e fofogaina ai ma le aia tatau i se faamasinoga tonu.

O ni fa'ata'ita'iga o talosaga e le'i fa'asalalauina mo le fa'atinoga o le pule a le Faamasinoga:

- Talosaga a le Resitara fa'atatau i Pulefa'amau poo se tofiaga ua fuafuaina sa fa'asalalauina mo le 3 masina ma e leai se fa'alavelave na fa'atoa'i.

*Silasila iss14,15,16,18*

- Talosaga a se ua tofia i se suafa matai. O le tofiaga sa fa'asalalauina i le Savali mo le 3 masina leai se fa'alavelave na fa'atoa'i, ae ua fa'a'iloina atu e le Resitara i se tusi lona te'enaina o le aloaia o le ua tofia e na te umia le suafa.

*Silasial i ss23(6),(7),(8)*

- Talosaga a se itu auai faaopoopo i se talosaga ua mae'a ona fa'asalalauina.
- Talosaga a se itu e tali atu i se talosaga a se itu auai ua mae'a ona fa'asalalauina.
- Talosaga a se tagata o se nu'u fa'asaga i se fa'aiuga ua faia e se Fono a Nu'u.

*Silasila i le s11 tulafono o Fono a Nu'u 1990*

- Talosaga fa'atatau i le fa'atula'ieseina o se tagata mai le nofoia o se fanua fa'aleaganu'u.
- Talosaga fa'atatau i le fa'aaunu'uaina.

# **VAEGA V**

## **AUALA O LE FAATINOGA**





## 1. Upu Tomua

O auala o le fa'agaioiga o le Faamasinoga o Fanua ma Suafa o lo'o aiaia i le Tulafono o Fanua ma Suafa 1981.

I soo se mataupu o faiga masani poo auala o le faatinoga ua le o aiaia, po o pe'afai o le matua tausia o soo se tulafono o faiga masani po o auala o le faatinoga e ono fesilia'i pe le talafeagai, e mafai e le Faamasinoga ona ia faia se auala ua ia manatu ua matua sili atu ona ogatasi ma le uiga tonu o le mea moni ma tulaga talafeagai.

O taualumaga e amataina e auala i talosaga ua saunia e le Resitara, o le ua tagi, po o lana loia.

Ona o tagata uma e iai se aia i se fanua po o se suafa matai ua fesiligia o le'a noatia i le fa'aiuga a le Faamasinoga, e matua taua ai lava le fa'alauiloaina o taualumaga, o lea la:

- ia fa'aoina atu le talosaga i itu auai uma ua mautinoa;
- o talosaga uma ia fa'asalalauina i le nusipepa a le Malo o le Savali, ia aofia ai fa'amatalaga atoatoa ma le aso o le tauaofiaga a le Faamasinoga.

## 2. La'asaga a'o le'i Faia le Faamasinoga

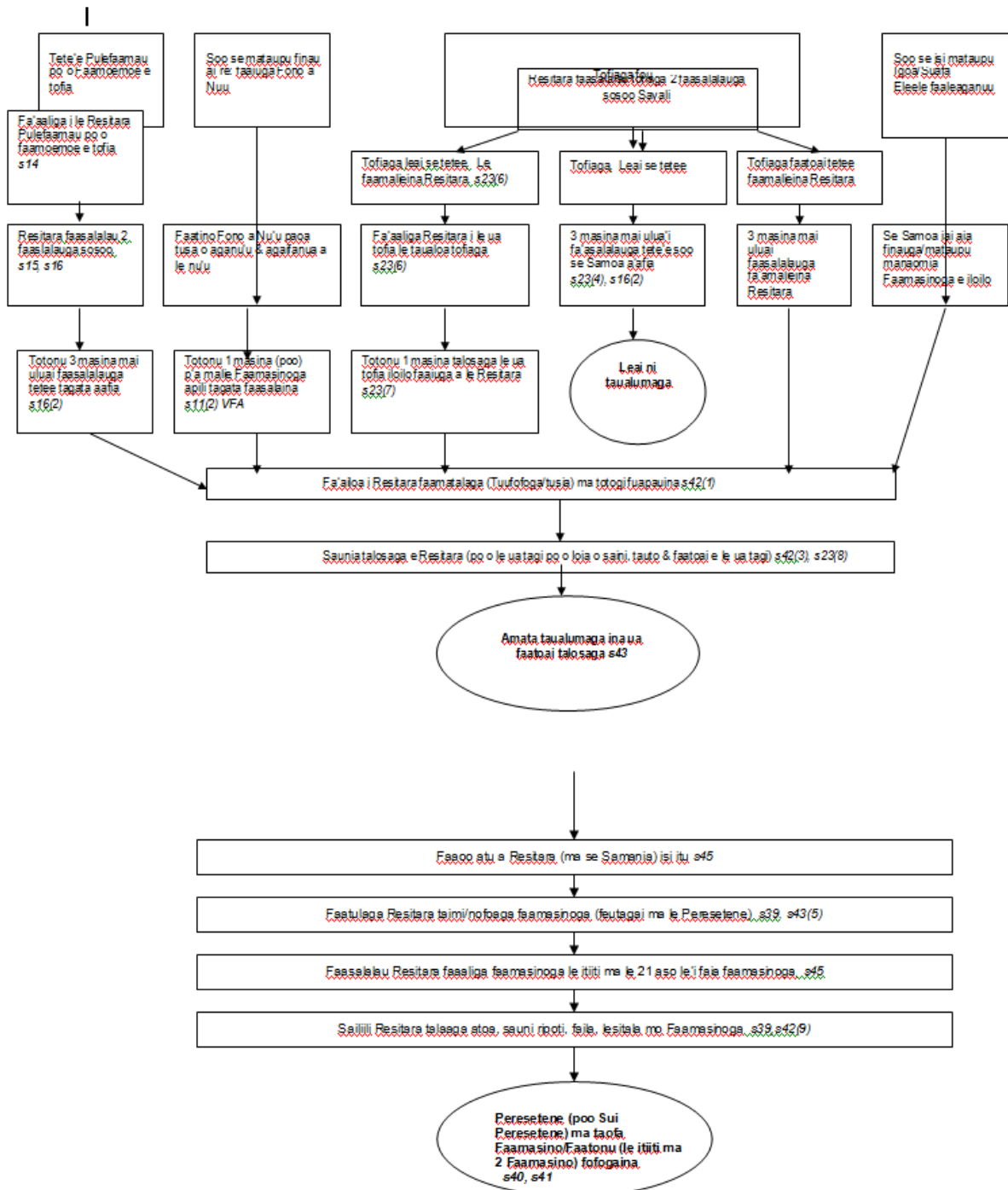
O lenei Vaega o lo'o fa'aalia ai la'asaga i le agai atu i le tauaofiaga a le Faamasinoga.

### 2.1 La'asaga a'o le'i faia le Faamasinoga mo Mataupu ua Finau ai

O le ata fa'asinoala i itulau e lua o soso'o atu nei o lo'o fa'aalia ai La'asaga a'o le'i faia le faamasinoga mo mataupu ua finau ai.

La'asaga a'o le'i Faia Fa'amasinoga - Mataupu ua Finau ai

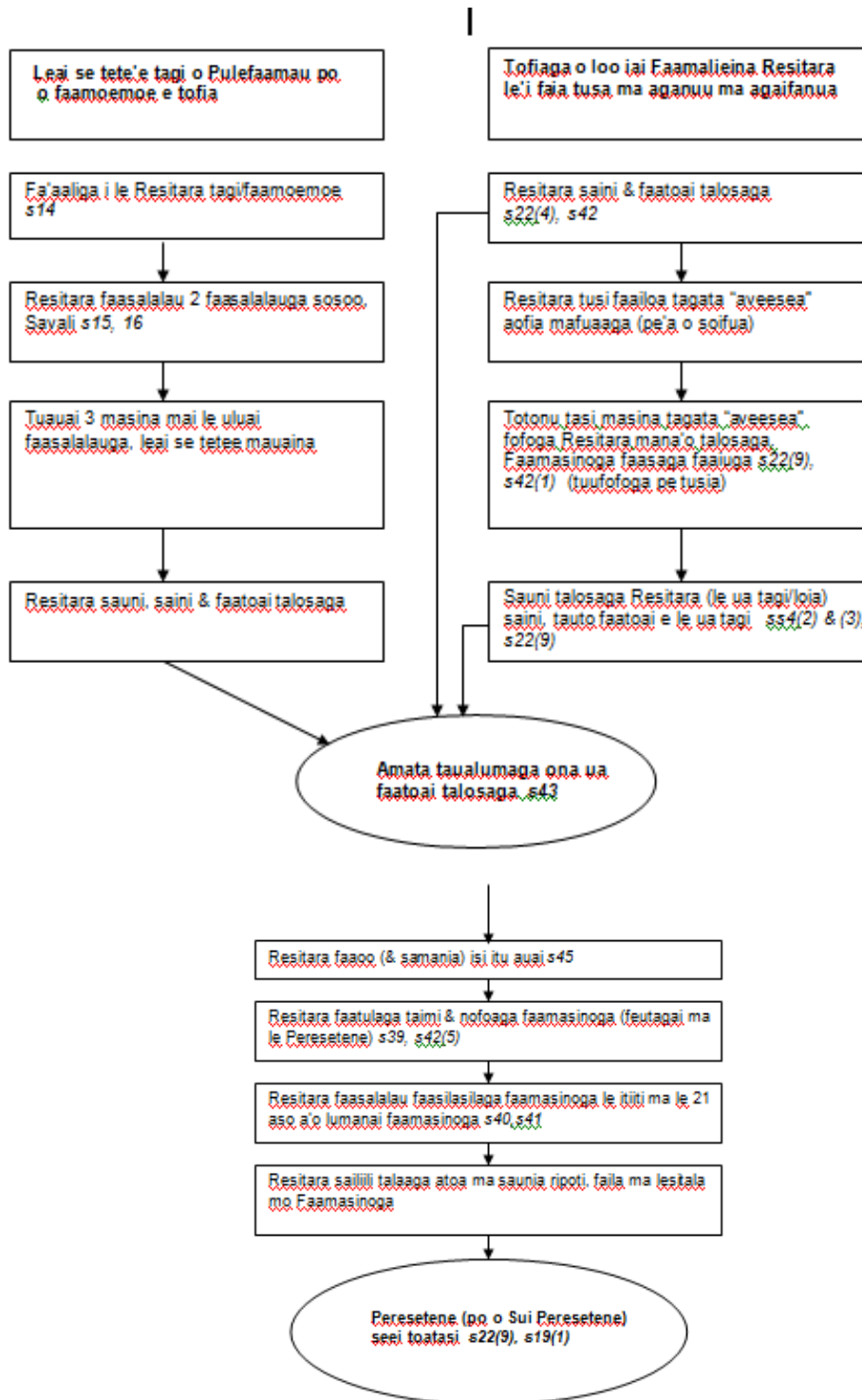
Faasinoala 5 La'asaga o le'i Faia Fa'amasinoga



## 2.2 La'asaga a'o le'i Faia le Faamasinoga pe'a ua lei se Finauga

Ua fa'aalia i le faasinoala laasaga a'o le'i faia taulumaga pe'a ua lei se finauga

### Faasinoala Laasaga a'o le'i faia Faamasinoga 2



### 3. Fa'amatalaga Taiala i Taulumaga Eseese

O itulau o lo'o soso'o atu nei ua fa'aagaga o ni fa'amatalaga taiala vave mo ituaiga taitasi o taulumaga, ma auiliiliga:

- o fea e maua mai ai le pule a le Faamasinoga;
- fa'apefea ona amatalia taulumaga;
- o ai e ono talosaga;
- o le a le mea e ono mafai ona faia e le Faamasinoga;
- pe e iai se aia tatau e talosaga apili ai.

O isi taiala o lo'o tu'uina atu i vaega ua talafeagai ai.

### 3.1 Tagi o Pulefaamau poo le Fa'amoemoe e Tofia - Ua Faatoai le Tetee

**E mai fea le pule a le Faamasinoga** *s34(2).*

**Laasaga a'o le'i faia le fa'amasionga:** Ua faailoaina i le Resitara le tagi o le Pulefaamau po'o le fa'amoemoe e tofia se tagata na te umiaina se igoa matai poo se suafa, ma totogi le totogi fuapauina - *s14*

Afai ua fa'amalieina le Resitara ua faamaoni le agaga ole tagi poo le faamoemoe ma ua totogi le totogi fuapauina, ona faasalalau lea e le Resitara le tagi poo le faamoemoe i ni faasalalau sosoo se lua i le Savali ile faatulagana ua faatatauina, ia aofia ai le taimi ma le nofoaga e mafai ona fa'atoai iai faalavelave a i latou ua aafia - *ss15, 16*

I totonu o le 3 masina mai le ulua'i fa'asalalau, e faia ai e se tagata ua aafia se tete'e - *s16(2)*, ma ia faailoa atu i le Resitara faamatalaga (tu'ufofoga po'o le tusitusia) ma totogi le totogi fuapauina - *s42(1)*

Saunia e le Resitara le talosaga (i le fa'atulagaga ua fa'atatauina) - *ss17, 42(2)*

Faia e le Resitara laasaga mo le faaooina atu o le talosaga i itu auai taitasi o le taulumaga, e aofia se tusi samania i a i latou ua tetee e moomia ai lo latou auai i le faamasinoga *s.45*.

Feutagai le Resitara ma le Peresetene ma fa'atulaga le taimi ma le aso o le faamasinoga - *ss39, 42(5)*

Fa'asalalau e le Resitara i le Savali le fa'asilasilaga o le faamasinoga (le itiiti ifo i le 21 aso a'o le'i amataina le faamasinoga), ia faailoa atu ai:

- le taimi ma le nofoaga
- igoa o itu auai i talosaga taitasi, ma
- le uiga o le fesoasoani o lo'o fia maua - *s40,41*

**O ai e ono mafai ona talosaga?** Soo se Samoa ua aafia i le tagi poo le tofiaga - *s17*

**Faavaeina o le Faamasinoga:** Peresetene (poo se Sui Peresetene) ma ia le i lalo ifo o le 4 Faamasino ma Faatono (ia le i lalo ifo o le to'a 2 o i latou o Faamasino) - *s35*

**O le a le mea e ono mafai ona faia e le Faamasinoga:**

E mafai e le Faamasinoga ona faia se poloaiga poo se fa'aaliga manino e faatatau i igoa, suafa ma fanua faaleaganu'u - *34(2)*

E mafai e le Faamasinoga ona faaiuina mataupu uma e tusa ai ma le mea ua ia manatu ua tonu ma talafeagai i le va o itu auai. E le noatiaina i latou i manaoga o talosaga - *s37(2)*.

**E iai se aia tatau e talosaga apili ai?**

Ioe - *s76(1)*. Ia maua mai le faatagaga a le Peresetene - *s78*

Manatua tapula'a i tupe totogi ma poloaiga-le-tumau - *ss72, 49,50*

Manatua le *s71* o lo'o faapea mai e le mafai ona toe iloiloaina seisi Faamasinoga faaiuga. Aepeita'i, e i ai mataupu na toe iloiloaina ai e le Faamasinoga Maualuga fa'aiuga a le Faamasinoga o Fanua ma Suafa e faatatau i mataupu o aia tatau fa'amaufaailogaina.

Silasila i le Vaega V111: Talosaga Apili, pito i lalo.

**Taiala Faaopoopo**

Silasila i le Vaega V1: Tauaaoina o Tualumaga ma le Vaega V11: Faia o Fa'aiuga, pito i lalo.

### 3.2 Tagi o le Pulefaamau poo le Faamoemoe e Tofia - Leai se Tete'e

**E mai fea le pule a le Faamasinoga** *s19.*

**La'asaga a'o lei faia le Faamasinoga** Faailoaina mai i le Resitara le tagi o le Pulefaamau poo le faamoemoe e tofia se tagata na te umiaina le suafa matai, ma totogi le totogi fuapauina - *s14.*

Afai ua faamalieina le Resitara e faamaoni le uiga o le tagi poo le faamoemoe ma ua totogiina le totogi fuapauina, ona ia fa'asalalauina lea o le tagi poo le faamoemoe ini faasalalauga sosoo se lua o le Savali i le fa'atulagaga ua faatatauina, e aofia ai le taimi ma le nofoaga e faatoai i ai faalavelave a i latou ua aafia - *ss15,16.*

Afai ua leai se faalavelave na mauaina mai i totonu o le 3 masina mai le uluai fa'asalalauga, ona saunia lea, saina ma faatoai le talosaga e le Resitara mo le fa'amaoniaina e le Faamasinoga o le tagi poo le tofiaga - *s18.*

Feutagai le Resitara ma le Peresitene ma faatulaga le taimi ma le nofoaga o le faamasinoga - *ss39,42(5).*

Faasalalau e le Resitara le faasilasilaga o le faamasinoga, ia le itiiti ifo ma le 21 aso a'o lei amataina le faamasinoga, faailoa atu ai:

- le taimi ma le nofoaga;
- igoa o itu auai i talosaga taitasi, ma o le uiga o le fesoasoani o fia maua - *ss40,41;*

**O ai e ono mafai ona Talosaga?** Soo se tagata ua faia se tagi o se Pulefaamau poo le faailoa atu o se faamoemoe e tofia e amatamea, ae o le Resitara e na te fa'atoaina le talosaga - *s18.*

**Faavaeina o le Faamasinoga** Ua na o le Peresitene (poo se Sui Peresitene) - *s19(1).*

**O le'a le mea e ono mafai ona faia e le Faamasinoga** Faamaonia le tagi poo le tofiaga, atoa poo vaega, faatasi ai poo e aunoa ma se fetuunaiga - *s19(1)*, e ui o se tasi poo se tofiaga fuafuaina ua faamaoniaina e le Faamasinoga e ono mafai ona faaleaogaina ona o se mea ua sese, amioga e le tusa ai po o se talitonuga e le lelei - *s19(2).*



**E i ai se aia tatau e talosaga apili ai?**

Ioe - *s76(1)*. Ia maua mai le faatagaga a le Peresitene - *s78*.

Manatua soo se tagi poo se tofiaga ua faamaoniaina i lalo o le *s19* e ono mafai ona faaleaogaina ona o:

- se mea ua sese;
- se amioga e le tusa ai;
- se talitonuga e le lelei;

Manatua tapula'a e faatatau i tupe totogi ma poloaiga le tumau - *ss72,49,50*.

Manatua le *s71* o loo faapea mai e le mafai e seisi Faamasinoga ona toe iloiloaina faaiuga. Aepeita'i, e iai ni faamasinoga na toe iloiloaina ai e le Faamasinoga Maualuga faaiuga a le Faamasinoga o Fanua ma Suafa e faatatau i mataupu o aia tatau fa'amaufa'ailogaina.

Silasila i le Vaega V111: Talosaga apili, pito i lalo

**Taiala Faaopopo**

Silasila i le Vaega V1: Tauaaoina o Tualumaga ma le Vaega V11: Faia o Faaiuga, pito i lalo

### 3.3 Talosaga Apili mai Faaiuga o Fono a Nu'u

**Mai fea le pule a le Faamasinoga**

*s11(1) Tulafono o Fono a Nu'u 1990*

**Laasaga ao lei faia le Faamasinoga**

Fa'atino e Fono a Nu'u lo latou malosiaga fa'a-le-tulafono/pule ia tusa ai ma aganuu ma agaifanua a le nu'u, e aofia ai:

- le faia o tulafono mo le tausia o le tumama ma fa'ataata i le atiinaa'e o atinae tau i le tamaoaiga - tusa lava pe le o se vaega o a latou aganu'u ma agaifanua;
- faasalaga;

O se tagata ua faasalaina e faailoa mai i le Resitara le mataupu o le talosaga Apili tu'ufofoga pe tusinga - *ss11(7) Tulafono o Fono a Nu'u 1990, s42(1)*

Saunia e le Resitara le talosaga (i le faatulagaga faatatauina) - *s42(3)*

Faia e le Resitara la'asaga mo le fa'aooina atu o le talosaga i itu auai taitasi o le taualumaga, e aofia ai se tusi Samania ia i latou ua tete'e e moomia lo latou auai i le faamasinoga - *s45*

Feutagai le Resitara ma le Peresitene ma faatulaga le taimi ma le nofoaga o le faamasinoga - *ss39, 42(5)*

Faasalalau e le Resitara le faasilasilaga i le Savali (ia le itiiti ifo ma le 21 aso a'o lumanai le faamasinoga), e faailoa atu ai:

- le taimi ma le nofoaga;
- igoa o itu auai i talosaga taitasi, ma
- le uiga o le fesoasoani o fia maua - *ss40,41*

**O ai e ono mafai ona talosaga?**

Soo se tagata ua aafia i le faaiuga a se Fono a Nu'u (aofia ai faasalaga) -*s11(1) Tulafono o Fono a Nu'u 1990*

**Faavaeina o le Faamasinoga**

Peresitene (poo se Sui Peresitene) ma ia le itiiti ifo i le 4 faamasino ma faatonu (ia le itiiti ifo i le to'a 2 o i latou o faamasino) - *s35*

**O lea le mea e ono mafai e le Faamasinoga ona fai**

E ono mafai e le Faamasinoga ona:

- talia le apili ma soloia ai loa ma faaleaogaina le uluai fa'aiuga;
- teena le apili;
- faafoi le faaiuga i le Fono a Nu'u mo le toe iloiloaina. Manatua e leai se aia tatau e toe talosaga apili ai faasaga i le faaiuga a le Fono a Nu'u pe'a ua faafoi e le Faamasinoga mo le toe iloiloaina.

E ono mafai ona faaiuina e le Faamasinoga e tusa ma talosaga ua i ona luma, poo e tusa ai ma le mea ua ia manatu ua tonu ma talafeagai i va o itu auai - *s37(2)*

MANATUA: e leai se malosiaga po o se pule a le Faamasinoga e tu'u atu ai se fa'asalaga poo se sala po o le suia o se fa'asalaga po o se sala i seisi faasaga po o se sala i faamasinoga o apili faasaga i fa'aiuga o Fono a Nu'u - *s11(6) Tulafono o Fono a Nu'u*

**E iai se aia tatau e apili ai?**

Ioe - *s76(1)*. Ia maua mai le faatagaga a le Peresetene - *s78*

Silasila i le *s11(6) Tulafono o Fono a Nu'u* mo le tulaga e le mafai ai ona apili.

Manatua tapula'a e faatatau i tupe tologi ma poloaiga-le-tumau-*ss72,49,50*

Manatua le *s71* o loo fa'apea mai e le mafai i seisi Faamasinoga ona toe iloiloaina faaiuga. Aepeitai, e iai faamasinoga na toe iloiloaina ai e le Faamasinoga Maua'uga fa'aiuga a le Faamasinoga o Fanua ma Suafa faatatau i mataupu o aia tatau fa'amaufa'ailogaina.

Silasila i le Vaega VIII: Apili, pito i lalo

**Taiala Faaopopo**

Silasila i le Vaega VI: Taua'aoina o Taulumaga ma le Vaega VII: Faia o Fa'aiuga, pito i lalo.

### 3.4 Tofiaga o Igoa ma Suafa

**Mai fea le pule a le Faamasinoga** *s34(2); s23*

**La'asaga ao le'i faia le Faamasinoga** I totonu o le 7 aso o le faia o le saofai faaleaganu'u, e tatau ai e le fa'atoa tofia ona faailoa atu i le Pulenu'u ma le Resitara i se tusitusiga - *s23(1)*

I totonu o le 14 aso ua ia silafiaina le faia o le saofa'i fa'aleaganu'u, e tatau ai i le Pulenuu ona faamautinoa o le suafa e faasino tonu ile nu'u, ma fa'amaumau fa'amatalaga o le tofiaga (ia teu se ata mo le 10 tausaga). Ia tu'uina atu se ata i le ua tofia ae faao'o atu le Resitara le ulua'i itulau - *s23(2)*.

Faasalalau e le Resitara fa'amatalaga o le tofiaga i ni fa'asalalau sosoo e 2 o le Savali, e aofia ai se fa'asilasilaga e fa'atatauina ai le taimi ma le nofoaga e mafai ona fa'atoai iai ni tete'e i le tofiaga (le itiiti ifo ma le 3 masina mai le aso o le uluai fa'asalalau) - *s23(4), s16*

#### **Leai se tete'e:**

Afai ua fa'amalieina le Resitara o:

- le suafa e fa'asino tonu i le nu'u
- le saofai faaleaganu'u na fa'atinoina
- tofiaga ua fa'amalieina aganu'u ma agaifanua,

ona tu'uina atu lea e le Resitara o se tusi-faamaoni i le faato'a tofia ma tu'u lona suafa i le Tusi-faamao o Matai - *s23(6)*. Leai ni taualumaga i luma o le Faamasinoga.

#### **Ua fa'atoai se tete'e:**

So'o se Samoa e iai sana aia faamaoni e mafai ona ia fa'ailoa atu i le Resitara le mataupu o lana tete'e tu'u fofoga pe tusitusia - *s42(1)*.

Saunia e le Resitara le talosaga (i le fa'atulagaga fa'atatauina) - *s42(2)*.

Saini, tauto ma fa'atoai le talosaga e le ua tagi - *s42(3)*.

Faia e le Resitara laasaga mo le faaooina atu o le talosaga i itu auai taitasi o taualumaga, e aofia ai se tusi samania ia i latou ua tete'e e mo'omia ai lo latou auai ane i le faamasinoga - *s45*.

Feutagai atu le Resitara i le Peresetene ma fa'atulaga le taimi ma le nofoaga o le faamasinoga - *ss39, 42(5)*.

Fa'asalalau e le Resitara le fa'asilasilaga o le faamasinoga i le Savali (le i lalo ifo o le 21 aso ao lumanai le faamasinoga, e fa'ailoa atu ai:

- le taimi ma le nofoaga;
- igoa o itu auai i talosaga taitasi; ma
- le uiga o le fesoasoani e fia maua - *ss40,41*.

**Leai se tete'e, ae ua le fa'amalieina le Resitara:**

Afai ua leai se tete'e ua mauaina i totonu o le taimi fa'atapula'aina ae ua le fa'amalieina le Resitara e fa'apea:

- o le suafa e faasino tonu i le nu'u; po o
- na faia le saofai fa'aleaganu'u; po o
- ua fa'amalie e le tofiaga aganu'u ma agaifanua,

ona tusi atu lea e le o se fa'aaliga i le ua tofia' ua ia le faamaonia le amanaiaina o le tofiaga (ma ia mautinoa o le'a tu'uina igoa i le Resitara o Matai) - *s23(6), s23(9)*.

I totonu o le masina e 1 o lona mauaina o le fa'aaliga, afai e mana'o le ua tofia e toe iloiloina le fa'aiuga a le Resitara e le Faamasinoga, ona ia fa'ailoa lea i le Resitara fa'amalamalama o le mataupu (tu'ufofoga pe tusitusia) ma totogi le totogi fuapauina - *s42(1)*.

Saunia e le Resitara le talosaga (i le fa'atulagaga fa'atatauina) - *s42(2)*.

Saini, tauto ma fa'atoai le talosaga e le na tagi - *s42(3); s23(8)*.

Faia e le Resitara laasaga mo le faaooina atu o le talosaga i itu auai taitasi o le taualumaga, e aofia ai se tusi samania ia i latou ua tete'e e mo'omia ai lo latou auai ane i le faamasinoga - *s45*.

Feutagai le Resitara ma le Peresetene ma fa'atulaga le taimi ma le nofoaga o le faamasinoga - *ss39, 42(5)*.

Fa'asalalau e le Resitara le fa'asilasilaga o le faamasinoga i le Savali (le itiiti ifo ma le 21 aso ao lumana'i le faamasinoga) e fa'ailoa atu ai:

- le taimi ma le nofoaga;
- igoa o itu auai i talosaga taitasi; ma
- le uiga o le fesoasoani ua fia maua - *ss40, 41*

**O ai e ono mafai ona talosaga?**

**Ua fatoa'i tetee:**

Soo se Samoa e iai sana aia faamaoni - *s34(2)*;

Soo se Samoa ua aafia - *s16(2)*.

**Leai se tetee, ae ua le faamalieina le Resitara:**

O le ua tofia - *s23(7)*.

**Faavaeina o le Faamasinoga:**

Resitara (poo se Sui Peresetene) ma ia le itiiti ma le 4 faamasino ma faatonu (ia le itiiti ma le to'a 2 o i latou o faamasino) - *s35*.

**O lea le mea e ono mafai ona faia e le Faamasinoga:**

E mafai ona faia e le Faamasinoga se poloaiga poo se fa'aaliga manino faatatau i igoa, suafoa ma fanua fa'aleaganu'u - *s34(2)*.

E mafai e le Faamasinoga ona faaiuina mataupu uma ia tusa ai ma le mea ua ia manatu ua tonu ma talafeagai i le va o itu auai. O le'a le noatiaina i latou i manaoga o le talosaga - *s37(2)*.

**E iai se aia tatau e apili ai:**

Ioe - *s76(1)*. Ia maua mai le fa'atagaga a le Peresetene - *s78*.

Manatua tapula'a faatatau i tupe totogi ma poloaiga-le-tumau - *ss72, 49, 50*.

Manatua le *s71* o lo'o fa'apea mai e le mafai ona toe iloiloaina e seisi Faamasinoga fa'aiuga. Aepeita'i, e iai faamasinoga na toe iloiloaina ai e le Faamasinoga Maualuga fa'aiuga a le Faamasinoga o Fanua ma Suafoa fa'atatau i mataupu o aia tatau fa'amaufa'ailogaina.

Silasila i le Vaega VIII: Apili, pito i lalo

**Taiala Faaopopo:**

Silasila i le Vaega VI: Tauaaoina o Tausalumaga ma le Vaega VII: Faia o Faaiuga, pito i lalo

### 3.5 Soo se isi mataupu faatatau i: Igoa po o Suafa ma Fanua faaleaganu'u

**Mai fea le pule a le Faamasinoga** *s34(2)*

**Laasaga ao le'i faia le Faamasinoga:** Soo se finauga ua ali'ae faatatau i igoa ma suafa, po o fanua fa'aleaganu'u, ua le mafai ona masuiga malie i le va o itu auai.

Soo se tagata ua iai se aia faamaoni ma ua mana'o e iloilo e le Faamasinoga le mataupu ia faailoa atu tu'ufofoga pe tusitusia o le mataupu ua finau ai i le Resitara - *s42(1)*.

Saunia e le Resitara le talosaga (i le fa'atulagaga fa'atatauina) - *s42(2)*.

Saini, tauto ma faatoai le talosaga e le ua tagi.

Faia e le Resitara laasaga mo le fa'aooina atu ole talosaga i itu auai taitasi o taualumaga, e aofia ai se tusi samania ia i latou ua tetee e moomia ai lo latou o'o ane i le faamasinoga - *s45*.

Feutaga'i le Resitara ma le Peresetene ma faatulaga le taimi ma le nofoaga o le faamasinoga - *ss39, 42(5)*.

Fa'asalalau e le Resitara le fa'asilasilaga o le faamasinoga i le Savali (le itiiti ma le 21 aso ao lumanai le faamasinoga) e faailoa atu ai:

- le taimi ma le nofoaga;
- igoa o itu auai i talosaga taitasi; ma
- le uiga o le fesoasoani ua fia maua - *ss40, 41*

**O ai e ono mafai ona talosaga:** Soo se Samoa ua iai sana aia faamaoni - *s42(1)*.

**Faavaeina o le Faamasinoga:** Peresetene (po o se Sui Peresetene) ma e le itiiti ma le toa 4 faamasino ma faatonu (e le itiiti ma le toa 2 o i latou o faamasino) - *s35*.

**O lea le mea e ono mafai ona Faia e le Faamasinoga:** E mafai e le Faamasinoga ona faia se poloaiga poo se fa'aaliga manino faatatau i igoa, suafa ma fanua faaleaganu'u - *s34(2)*.

E mafai ona fa'aiuina e le Faamasinoga mataupu uma ia tusa ai ma le mea ua ia manatu ua tonu ma talafeagai i le va o itu auai. E le noatiaina i latou i manaoga o le talosaga - *s37(2)*.

**E iai se aia tatau e apili ai?** Ioe - *s76(1)*. Ia maua mai se faatagaga a le Peresetene - *s78*.

Manatua tapulaa faatatau i tupe totogi ma poloaiga le tumau - *ss72,49,50*.

Manatua le *s71* o lo o faapea mai e le mafai ona toe iloiloina e seisi Faamasinoga faaiuga. Aepeitai, ua i ai faamasinoga na toe iloilo ai e le Faamasinoga Maualuga faaiuga a le Faamasinoga o Fanua ma Suafa faatatau i aia tatau fa'amaufa'ailogaina.

Silasila i le Vaega V111: Apili, pito i lalo.

**Taiala Faaopoopo** Silasila i le Vaega V1: Tauaaoina o Taulumaga ma le Vaega V11: Faia o Faaiuga, pito i lalo.



### 3.6 Tuu eseina o se igoa po o se suafa mai le Tusi - faamau o Matai

**Maifea le pule a le Faamasinoga:**

*s42(2): s22*

**Laasaga ao lei faia le Faamasinoga**

Afai ua faamalieina le Resitara o se tofiaga o lo o i ai sa le'i faia e tusa ai ma aganuu ma agaifanua, ona ia saunia lea, saina ma faatoai se talosaga mo le iloiloina e le Faamasinoga po ua tatau po ua le tatau ona tu'ueseina le igoa po'o le Suafa mai le Tusifaamau o Matai - *s22(4): s42.*

Faailoa atu e le Resitara i se tusitusiga le ua "tuueseina" lona suafa le tu'ueseina faatasi ai ma mafuaaga (pe'afai o soifua pea) - *s22(8).*

Faia e le Resitara laasaga o le faao'oina atu o le talosaga i itu auai taitasi o le tualumaga, e aofia ai ma se tusi samania ia i latou ua tetee e moomia ai i latou e o'o ane i le faamasinoga - *s45.*

Feutagai le Resitara ma le Peresitene ma faatulaga le taimi ma le nofoaga o le faamasinoga - *ss39,42(5).*

Faasalalau e le Resitara le faasilasilaga o le faamasinoga i le Savali (le itiiti ma le 21 aso ao lumanai le faamasinoga), e faailoa atu ai:

- le taimi ma le nofoaga;
- igoa o itu auai i talosaga taitasi, ma
- le fesoasoani ua fia maua - *ss40,41*

I totonu o le masina e 1 o le mauaina o le faaaliga, ia faailoa mai i le Resitara e tagata ua "tu'ueseina" e faapea ua mananao e talosaga i le Faamasinoga (tu'ufofoga pe tusitusia) faasaga i le faaiuga a le Resitara i le tuueseina o latou igoa poo suafa - *s22(9); s42(1).*

Saunia e le Resitara talosaga (i le faatulagaga faatatauina) - *s42(2)*

Saina, tauto ma faatoai le talosaga e le ua tagi - *s42(3).*

**O ai e ono mafai ona talosaga?**

O le Resitara ma le tagata ua "tu'ueseina" - *ss22(8)* ma le (9)

**Faavaeina o le Faamasinoga**

Peresetene e seei toatasi - *s22(9).*

**O lea le mea e ono  
mafai ona faia e le  
Faamasinoga**

E mafai e le Faamasinoga ona faia se poloaiga poo se faaaliga manino faatatau i igoa, suafa ma fanua faaleaganuu - *s34(2)*.

E mafai e le Faamasinoga ona faaiuina mataupu uma ia tusa ai ma le mea ua ia manatu ua tonu ma talafeagai i le va o itu auai. E le noatiaina i latou i manaoga o le talosaga - *s37(2)*.

**E i ai se aia tatau e apili  
ai?**

Ioe - *s76(1)*. Ia maua mai le faatagaga a le Peresitene - *s78*.

Manatua tapulaa faatatau i tupe totogi ma poloaiga le tumau - *ss72,49,50*.

Manatua le *s71* o lo o faapea mai o faaiuga o le'a le mafai ona toe iloiloaina e seisi Faamasinoga. Aepeitai, ua i ai faamasinoga na toe iloiloaina ai e le Faamasinoga Maualuga faaiuga a le Faamasinoga o Fanua ma Suafa i mataupu faatatau i aia tatau fa'amaufa'ailogaina.

Silasila i le Vaega V111: Apili, pito i lalo

**Taiala Faaopoopo**

Silasila i le Vaega V1: Tauaaoina o Tualumaga ma le Vaega V11: Faia o Faaiuga, pito i lalo.

### 3.7 Faaaliga Manino o se Fanua o le Fanua Fa'aleaganu'u

**Mai fea le pule a le Faamasinoga** *s9.*

**Laasaga a'o lei faia le faamasinoga** Soo se tagata po o alii ma faipule e mafai ona faia se tagi i se aia faamaoni i:

- fanua umia saoloto;
- fanua ua le mautinoaina lona tulaga moni po o se fanua faaleaganuu po o se fanua umia saoloto.

Faailoa i le Resitara faamatalaga o le tagi (tu'ufofoga pe tusitusia) ma totoi le totoi fuapauina - *s9(1); s42(1)*.

Faasalalau e le Resitara le talosaga i ni faasalalauga sosoo se 2 i le Savali, ia tuuina atu ai le faasilasilaga o le taimi ma le nofoaga mo le faatoaiga o tetee (le itiiti ma le 3 masina mai le uluai faasalalauga) - *s9(2)*.

Faia e le Resitara laasaga mo le faaooina atu o le talosaga i itu auai taitasi o le taulumaga, e aofia ai e tusi samania ia i latou ua tetee e moomia ai lo latou o'o ane i le faamasinoga - *s45*.

Feutagai le Resitara ma le Peresitene ma faatulaga le taimi ma le nofoaga o le faamasinoga - *ss39,42(5)*.

Faasalalau e le Resitara le faasilasilaga o le faamasinoga i le Savali (le itiiti ma le 21 aso ao lumanai le faamasinoga), ia faailoa atu ai:

- le taimi ma le nofoaga;
- igoa o itu auai i talosaga taitasi, ma
- le uiga o le fesoasoani o fia maua - *ss40,41*

**O ai e ono mafai ona talosaga?** Soo se tagata po o alii ma faipule o se nuu ua tagi i se aia faamaoni i se fanua umia saoloto po o se fanua ua le mautinoaina lona tulaga po o se fanua faaleaganuu po o se fanua umia saoloto - *s9(1)*.

**Faavaeina o le Faamasinoga** Peresitene (po o se Sui Peresitene) ma ia le itiiti ma le 4 faamasino ma faatonu (e le itiiti ma le toa 2 o i latou o faamasino) - *s35*.

**O lea le mea e ono mafai ona fai e le Faamasinoga**

Faia (po o le le faia) o se faaaliga manino e faapea o le fanua faaleaganuu, i se maliega - s9; s34(2).

Manatua e mafai foi e le Faamasinoga:

- ona iloiloina i seisi taualumaga e ese mai ai le mataupu e uiga i le suafa matai poo le pule ina ua tuanai le faia o se faaaliga manino - s9(7).
- ona tolopo taualumaga ina ia mafai ai e le ua tetee ona faia se tagi o se aia faamaoni o le umia saoloto i le Komisi o Suesuega o pule o Fanua, ma talia ai se faaiuga - s9(6).

Manatua tapulaa o le malosiaga fa'a-le-tulafono o le Faamasinoga i ss9(3) ma le (4) - o lona uiga moni, o tagata uma ua i ai se aia faamaoni i le fanua e tatau ona malilie i se faaaliga manino e faapea o le fanua o le fanua faaleaganuu (vagana ai pe'afai o la latou tagi i se aia umia saoloto ua teenaina e le Komisi - s9(5).

**E i ai se aia tatau e apili ai?**

Ioe - s76(1). Ia maua mai le faatagaga a le Peresitene - s78.

Manatua tapulaa o tupe totogi ma poloaiga le tumau - ss72,49,50.

Manatua le s71 o lo o faapea mai o faaiuga e le mafai ona toe iloiloina e seisi Faamasinoga. Aepeitai, e i ai faamasinoga na toe iloiloina ai e le Faamasinoga Maualuga faaiuga a le Faamasinoga o Fanua ma Suafa faatatau i mataupu o aia tatau faamaufaailogaina.

Silasila i le Vaega V111: Apili, pito i lalo

**Taiala Faaopopo**

Silasila i le Vaega V1: Tauaaoina o Tualumaga ma le Vaega V11: Faia o Faaiuga, pito i lalo.

# **VAEGA VI**

## **TAU'A'AOINA O TAUALUMAGA**



## 1. Upu Tomua

O le fofogaina o fa'amasinoga e mulimuli i faiga o le faatinoga o le tu'ufa'atasiga lea o aganu'u a Samoa ma tulafono faa-Faamasinoga:

- E manaomia itu auai e tuuina mai aotelega o a latou finauga ao lumanai le fa'amasinoga.
- O Ofisa tofia o le Fa'amasinoga e tutu i le va.
- E le mafai e itu auai ona tuufesili le tasi i leisi.
- E le faatagaina le tulai ai o loia.
- E fa'aaoga e le Fa'amasinoga aganu'u ma agaifanua ma tulafono faatatau i le faaaogaina o aganuu ma agaifanua.
- Afai e le feauga le faaaogaina o ia aganuu ma agaifanua, ona faatatauina lea e le Faamasinoga o se mea ua ia manatu ua tonu ma talafeagai.

## 2. Tapenaga mo se Faamasinoga

### 2.1 Tiute o le Resitara ma le Aufaigaluega

Ua sauni mea uma (saunia, sainia, faatautoina, faatoaiina, faasalalauina ma faaooina atu talosaga i itu auai uma, ua faailoaina aloaia foi le aso, taimi ma le nofoaga o le fofogaina, e tusa ai ma manaoga o le tulafono), o le Resitara ma le Aufaigaluega:

- e faia se sailiiliga mae'a ma auiliili o le faamatalaga atoa o le talaaga o le mataupu ua finau ai ma faaautu i ai taualumaga;
- le saunia ma tufa i sui o le'a seei ma saofafai o le Faamasinoga, ia le itiiti ma le 3 aso atoatoa ao lumanai le fofogaina, se ripoti auiliili ma anoa i le talaaga o le mataupu, ia aofia ai:
  - ata tonu o talosaga taitasi;
  - ata tonu o faaiuga taufeagai na faia i taimi ua tuanai;
  - faaleleiga tusitusia taufeagai;
  - faaaliga o fa'asalalauga, fa'ataitaga, Pulefaamau, lisi ma mea faapena;
  - fa'afanua, ata o fuataga na faia poo ata faata'ita'i na saunia i se asiasiga a le Ofisa, pe'afai o le fanua o le mataupu lea ua finau ai;
- fa'aavanoa faila taufeagai uma ma lesitala mo le faitauina ma suesuega a le Faamasinoga;

- fa'ailoa vave i le Faamasinoga se mea ua alia'e mai e ono aafia ai le fofogaina o se faamasinoga, fa'ataitaiga: o le lei faaooina atu o pepa ma faaaliga i itu auai;
- le tuuina atu i le tulaga aoatetele o auaunaga lagolago faafae, e aofia ai ma isi mea:
  - le faafeiloaia faaleaganuu o itu auai ma tagata lautele;
  - le faatautoina o itu auai;
  - le aoina mai o tala tusia mai i itu auai;
  - le faitauina o tala tusia a itu auai i luma o le Faamasinoga;
  - le faamaumuina o faamatalaga o taualumaga;
  - le faaliliuina o vaega o taualumaga pe'afai ua alagatau;

## 2.2 Tapenaga a Faamasino ao le'i Amataina Taualumaga

- Faamautinoa ua e faitauina ma malamalama i:
  - totoga o le ripoti a le Resitara i le talaaga o le mataupu;
  - talosaga uma ua faaautu i ai le faamasinoga;
- Faamaioio mataupu ua finau ai ma fesoasoani ua talosagaina;
- Faitau faila taufeagai uma;
- Amanamanai faaiuga na faia, faaiuga o lo'o i ai ma isi faamatalaga ma ni o latou aoga iloga i le faamasinoga lenei;
- Faitau ma amanamanai fa'amatalaga o lo'o i totonu o tala tusia a itu auai taitasi.

## 3. Ituaiga o Taualumaga

O taualumaga uma i le Faamasinoga o Fanua ma Suafa e faia i le tulaga mamalu, poo le aofia ai o le na o le toatasi se itu auai, po o le to'a lua po o le sili atu itu auai.

O ia fa'amasinoga uma e ao ona faatinoina i totonu o se Fale-faamasino. Aepeitai, i taualumaga faatatau i finauga tau fanua, o le'a faaauuina se vaega o le faamasinoga i luga o le fanua o lo'o fesiligia, pe'afai ua alagatau le asiasia o lena fanua e le Faamasinoga.



O le faavaeina o le Faamasinoga e ono:

- Na o le Peresitene poo se Sui Peresitene e seei toatasi. O le a tulai mai lenei tulaga i taualumaga ua aofia ai na o le toatasi le itu auai: po o
- Peresitene po o se Sui Peresitene ma le le itiiti ma le fa faamasino ma faatonu (le itiiti ma le to'alua o i latou ia o faamasino). O le'a tulai mai lenei tulaga i taualumaga ua aofia ai le to'a lua poo le sili atu o itu auai.

O faamatalaga uma i totonu o lenei Tusi Taiala faatatau i le matafaioi tauave fa'atasi a Faamasino i le tauaaoina o se faamasinoga e faatatau tutusa i le Peresitene poo se Sui Peresitene ua seei toatasi mo faamoemoe faatino uma.

Ua i ai i le Peresitene po o le Sui Peresitene o lo o seei le pule faa-faamasinoga e moomia ai le faaopoopo o Faamasino ma Faatonu faatatau i se faamasinoga, pe'a ua lagonaina ua alagatatau i le manaoga o le mea moni, po o pe'afai o le taua o le faamasinoga e manaomia ai.

O le faavaeina o le Faamasinoga mo le fofogaina o se fa'amasinoga o le'a le mafai ona suia seia oo ina ua faia lana faaiuga mulimuli.

O Faamasino ma Faatonu taitoatasi, ua fofogaina le faamasinoga e faatau tutusa o latou leo i itu uma o le faamasinoga.

*Silasila i ss35 ma le 63*

## **4. Tulafono Faafoe**

### **4.1 Tulafono a le Fa'amasinoga**

Ona o le leai o ni tulafono patino ua faia, o tulafono o le Fa'amasinoga Maualuga e fa'atonutonu ai faiga masani ma taualumaga o le Faamasinoga o Fanua ma Suafa, vagana ua le ogatasi po o le talafeagai le faaaogaina i mataupu i totonu o le pule'aga a le Faamasinoga o Fanua ma Suafa.

*Silasila i s47 ma le 48*

I soo se mataupu o faiga masani po'o taualumaga ua le o aiaiaina, po o pe'afai o le matua tausisiaina o se tulafono o faiga masani ma auala o le faatinoga e ono le ogatasi pe le talafeagai, e mafai i le pule a le Faamasinoga ona fa'atatauina i faamasinoga taitasi ni auala ua ia lagona ua silisili ona ogatasi ma le uiga tonu o le mea moni ma le tulaga talafeagai.

*Silasila i le s47(2)*

## 4.2 Tulafono a le Faamasinoga Maua luga

O tulafono a le Fa'amasinoga Maua luga e pei foi o seisi lava Faamasinoga o Tulafono, e anoanoai, felefele ma lavelave.

O le tele o tulafono faatatau i auala o le faatinoga, tauaveina o le avega o le faamaoniaina, tulafono a faamasino, ituaiga o molimau ma lo latou taliaina, e ono le mafai ona fa'aaogaina i tualumaga o le Faamasinoga o Fanua ma Suafa.

Aepeitai, e taua tele lava le fa'aaogaina e le Faamasinoga o faiga fa'amaufa'ailogaina o uiga ma aga fa'afaamasinoga. Silasila i le Vaega 111, fuaitau 4: Tautoga faa-Faamasino ma Uiga ma aga fa'amaufa'ailogaina, pito i luga.

## 5. Aga Tualoa Faa-Faamasinoga

E taimua le Kalaka o le Fa'amasinoga i le aga'i atu o sui o le Faamasinoga i totonu o le Fale Faamasino, ma valaau (pe'afai ua leai se ofisa o le fa'amamaluga, e masani lava o se Alii Leoleo o avanoa) "Tulai uma mo a latou Afioga" poo upu taufeagai.

E te savali atu i le Laulau a faamasino i se tulaga mamalu, fa'asaga i tagata lautele, ona ifo faaaloalo muamua lea i le Peresitene po o le Sui Peresitene o le'a seei soso'o ai ma tagata lautele.

Ona e alaala lea i lalo, ma fa'apea foi tagata lautele.

Saunia e le Peresitene po o le Sui Peresitene o seei po o se sui o le Laulau ua togia se tatalo.

Soso'o ai ma le faalauiloa atu e le Kalaka o le Faamasinoga. "Ua amatalia nei tualumaga a le Faamasinoga," ma faaauau ai lava le fa'afeiloaiga fa'aleaganu'u o itu auai ma tagata lautele o le'a tali faaaloalo mai fo'i.

## 6. Faasologa o Tualumaga o le Faamasinoga

Faitau e le Kalaka o le Faamasinoga talosaga uma.

Valaau atu le Nofoa ia i latou ta'itoatasi ua talosaga po o ua faamaonia a latou talosaga, ma:

- sagai ane e lauliliu ma faatatauina se mataupu ua laga mai e se itu auai, fa'ataitaiga: teuteuga o se talosaga, o le le avanoa mai o le taitai o se itu auai, tolopoina, etc, vagana ua ia lagona le alagatautu ona faatalanoaina o se tasi o ia mea e le Faamasinoga ato;
- le talia o le fa'aaofia ai o itu auai faaopoopo ua faailoa mai talosaga;
- faailoa atu le fa'asologa o le'a valaauina ai itu auai;
- le faamanino mai e itu auai taitasi suafa o o latou taitai ma molimau

Faaitino e le Kalaka o le Fa'amasinoga le Tautoga o le Faamaoni i itu auai taito'atasi.

## 7. Faafoega o le Faamasinoga

### 7.1 Faiga fa'amaufa'ailogaina e faapea o itu auai ua a'afia e iai la latou aia tatau e fa'afogoga iai

O se faiga ua fa'amaufa'ailogaina, e afua mai i tulafono tautele po o e le'i tusiaina, e fa'apea o itu auai ma tagata e ono a'afia i se fa'aiuga a le Fa'amasinoga e tatau ona o latou maua se avanoa atoatoa ma talafeagai e fa'afogogaina ai a'o le'i faia se fa'aiuga.

O lenei fa'amaufa'ailoga e taula'i i la'asaga fa'afoe ua fa'atinoina e le Faamasinoga. O le agaga moni o le fa'amaufa'ailoga ia faamautinoa ia iloilo e le Faamasinoga faamatalaga talafeagai uma a'o le'i faia se fa'aiuga

E lua itu o lea faiga fa'amaufa'ailogaina:

- Logoina muamua: e tatau ona fa'amalieina le Fa'amasinoga na lava lelei le logoina po o le fa'aioaina atu, e pei ona fa'atatauina i le tulafono, se'i vagana ai tulaga ua fa'aesea faatatau i talosaga e le'i fa'asalalauina. E matua taua tele lenei tulaga i le Fa'amasinoga o Fanua ma Suafa ona o fa'aiuga e ono a'afia ai le toatele o isi tagata e ese mai ia i latou ua o'o mai i luma o le Fa'amasinoga.
- Fa'amasinoga amiotonu: o le auala ua taua'aoina ai le fa'amasinoga ma le auala e su'esu'eina ai molimau e matua silisili ona taua mo le fa'amautinoaina ua maua e itu auai le avanoa e fa'afogogaina ai.

A'o le'i fa'aiuina le fa'amasinoga, e tatau ona fesili le Fa'amasinoga ia te ia lava, pe na tofufufusia itu auai taitoatasi ma le avanoa talafeagai e fofoga mai ai lana finauga.

### 7.2 O le Matafaioi a le Peresetene po o le Sui Peresetene: O le Nofoa

O le matafaioi a le Peresetene po o le Sui Peresetene o lo'o seei o le fa'atonutonu o taualumaga. I le maitau mai a tagata lautele ma i latou uma ua i luma o le Fa'amasinoga, o ia e fa'auluulu iai le Fale Faamasino. O lenei tulaga e aofia ai:

- le taua'aoina o faiga uma o le fa'atinoga;
- le faia o fa'aleoga uma;
- le faia o la'asaga talafeagai i se itu auai ua vaogata, molimau po o tagata lautele;
- le fa'amautinoaina o i latou uma o lo'o i luma o le Fa'amasinoga ua malamalama i le mataupu o lo'o faagasolo;
- le fa'amautinoaina o i latou uma o i luma o le Fa'amasinoga ia faia iai le fa'aaloalo;

- le fa'atulagaga ma le ta'ita'iga o se talanoaga i totonu o le Fa'amasinoga, ma fa'amautinoaina o ia talanoaga e iai ni taunu'uga lelei ma talafeagai;
- le fa'amautinoaina le maua e sui uma o le Laulau o faamasino o le avanoa e fa'afogaina ai.

### **7.3 Matafaioi o Faamasino ma Fa'atonu**

O le matafaioi a Faamasino ma Fa'atonu e aofia ai:

- le fa'atepaina i se uiga talafeagai le taga'i a le Nofoa i mataupu ua feauga ma iloga po o auala o le faatinoga;
- le faia o le suesuega o itu auai ma molimau;
- le galulue fa'a-pa'aga ma le Nofoa ma isi sui o le laulau a faamasino;
- le fa'amafuaina o le sailiiliga mo faamatalaga fou ua lagaina e se itu auai.

### **7.4 Matafaioi a le Resitara ma le Aufaigaluega**

O le matafaioi a le Resitara ma le aufaigaluega i se faamasinoga e aofia ai:

- le faitauina o talosaga ma tala tusia a itu auai;
- le faatinoina o le Tautoga o le Faamaoni i itu auai taitoatasi;
- le galuega tauave mo le fa'amaumauina o faamatalaga ma le tausiaina o faamaumauga o taualumaga, e aofia ai igoa o ta'ita'i ma molimau a itu auai ma le fa'amauina atoa o molimau;
- le ta fa'amauina o fa'aiuga tumau ma fa'amautinoaina le malu puipuia o le fa'alilolilo o fa'aiuga a'o le'i fofogaina aloaia;
- le auai atu i seisi lava fuafuaga faatatau i le fofogaina o se faamasinoga e pei ona o le'a fa'atonuina e le Fa'amasinoga.

### **7.5 Matafaioi a Itu Auai**

O matafaioi a itu auai e aofia ai:

- le auai ane i le faamasinoga;
- le tu'uina atu i le Kalaka o le Faamasinoga o a latou tala tusia i le aso o le faamasinoga ao le'i amataina taualumaga;
- le fofogaina o le Fa'amasinoga o o latou ta'ita'i ma molimau;

- le tu'uina aloaia mai o la latou finauga e aofia ai le tu'uina mai o soo se molimau faapepaina;
- le taliina o fesili a sui o le Laulau o le Fa'amasinoga a'o fa'agasolo su'esu'ega;
- le faia o fa'amatalaga (tu'ufofoga pe tusitusia) e tali atu ai i mataupu na laga mai e isi itu auai.

## 8. Tu ma Aga a Faamasino i Totonu o le Fale Faamasino

E tatau i Faamasino ona fa'alia se tulaga maualuga o aga ma uiga inaia fa'amapu'e ai pea le faatuatuaaina e tagata lautele o le Fa'amasinoga, ona o le ma'atulimanu lea o le tumaoti o le fa'amasinoga:

- Ia fa'aaloalo ma onosa'i;
- Ia foliga mamalu;
- Ia agamalu:
  - afai ua faia se sese e tatau ona faamaulalo;
  - e leai se nofoaga i le Laulau a le Fa'amasinoga mo le manatu faasausili;
  - aua e te manatu tele ia te oe lava;
  - aua le aunoa ma le faamanatu e oe ia te oe lava o se itu auai ua le na o se igoa i luga o se fasi pepa;
  - o itu auai o lo'o taula'i la latou vaai i le Fa'amasinoga o le'a ia faamautinoa le taua'aoina ma le vaai lautele, sa'o, filiga, tutusa tagata uma, le le faaituau, ma faatasi ai ma le faamaoni ua le mata'u leagaina.  
(Silasila i le Vaega III, fuaitau 4: Tautoga Faa-Faamasino ma Faiga Fa'amaufa'ailogaina o Aga ma Uiga).
- Aua le fa'atausua'i i soo se itu auai poo se molimau:
  - o se mataupu e ono fa'atauva'a i se Fa'amasino, e ono o se mea taua tele i se itu auai po o se molimau;
  - manatua e leai ni fa'amasinoga le taua.

- Aua le faaleo atua se manatu mai le Laulau a le Faamasinoga e faitio ai i aulape o faiga faale-tulafono po o folasaga a itu auai. O lou tiute o le:
  - tausisia ma fa'atino le tulafono, ae le o le faitio iai;
  - vaili mai i itu auai ma molimau mea moni ma o latou lava manatu i mataupu ma itu lautetele ua finau ai. Ae le o lou taumafai e faailoa atu ia i latou ou lava manatu;
- Aua le faaleoina se mea po o le faia o se uiga e ono fa'aailoa atu ai ua maea ona faia lau fa'aiuga a'o le'i faafofoga i itu auai uma. Aua e te talanoa i le faamasinoga poo se vaega o le faamasinoga i fafo atu o le laulau-a-faamasino. O lenei tulaga e aofia ai ma Fa'amasino e le o saofafa'i i le fa'amasinoga.

## **9. Su'esu'eina o Itu Auai ma Molimau**

### **9.1 Upu Tomua**

O le su'esu'ega e le Faamasinoga o itu auai taitasi o tualumaga e matua taua tele. O lenei faiga e ogatotonu i le fa'agaioioiga o le Faamasinoga o Fanua ma Suafa.

O le 'au'au o le su'esu'eina e le Fa'amasinoga o itu auai ina ia vaili mai fa'amatalaga moni e feauga ma talafeagai ma mataupu lautetele ua i lumamea ma ia mafai ai e le Faamasinoga ona taunu'u atu i se fa'atatauga o fa'amatalaga moni ia o le'a avea ma lautua o le fa'avae o sana fa'aiuga tumau.

Ia manino lelei ua le o se suesuega o se soligatulafono.

### **9.2 Faia o se Suesuega Saunia lelei**

O le tomai i le faatinoina o se suesuega saunia lelei o itu auai ma molimau i se fa'amasinoga e le mafai ona a'oa'oina mai i se tusia'oga.

O suesuega saunia lelei o se fuafaatatau lea o le sogasoga, maelega, fa'aaogaina o le mafaufau ma le iloa.

O le le mafaia ona vaili mai fa'amatalaga moni talafeagai e leai sona alofaga. Aua o le 'auga lena o le suesuega.

E le o se mea lelei ma e le fautuaina le faia o se fa'aaliga o se fesiligiaina faaumiumi o se itu auai pe'afai ua leai se mafuaaga e talitonu ai e iai se faamatalaga faaopoopo ma aoga e mafai ona tuuina mai.

### 9.3 Tuualugaga

#### Tautala

- Faaoga le gagana faigofie e aunoa ma se upu faanenefu;
- Ia mautinoa ua e iloa lelei le mea e te fia tautala iai ae e te le'i tautala iai;
- Alo ese mai le faaaogaina o se leo malosi po o le so'ona avaavau;
- Taulai le vaai i mata;
- Ia e talanoa atu i taimi uma i le faiga faigofie, manino ma lagona lelei. E taua le:
  - malamalama o le itu o lo'o susesueina ma isi itu auai i le mea o loo tupu i totonu o le Faamasinoga ma pe aisea ua tula'i mai ai;
  - lagona lelei e le Ofisa-faamaumau a le Faamasinoga ma isi ofisa o le Faamasinoga faamatalaga o loo fai mo fa'amaumauga tonu;
  - mafai e tagata lautele o i totonu o le Faamasinoga ona lagona fa'amatalaga o lo'o faia.

#### Faalogo lelei

- Ia filiga ma ia vaaia le filiga i totonu o le Faamasinoga;
- Fai faamaumauga tonu;
- Taula'i le vaai i le o lo'o tautala.

#### Tuu fesili

- Fai fesili faigofie, pupuu ma agatonu mo le vailiina mai o le mea sao ma, po o le fa'ailoaina o se pepelo;
- O le afuaga o se susesuega vailiili lelei ma fua tino mai ia aua le fesili ita;
- Fesili i mataupu eseese ma itu lautetele i se faiga faasolosolo lelei, ia aofia ai talosaga, tala tusia ma molimau tu'u fofoga a itu auai atoa ai ma isi fa'amatalaga aoga o iai;
- Alo ese mai le fesili so'o i le mea lava e tasi, vagana mo le fa'amaninoina o se mea ua nenefu;
- Aua ne'i agai atu lau tu'ufesili i se finauga ma se itu auai poo se molimau;
- Alo ese mai le fa'alavelaveina o se itu auai po o se molimau a'o le'i mae'a mai sana tali, vagana ai ua alagatau mo le ta'ita'i mai i le mea tonu o lo'o talanoaina;
- Alo ese mai le faia o fa'amatalaga u'umi e le mo'omia;

- Aua le fa'atauanau pe fai atu i se itu auai, ina ia ioe i se teuteuga poo se faaleleiga a'o faagasolo lau suesuega vailiili;
- Aua le faaleoina atu pe taumafai e fa'atalitonuina se itu auai i lou lava manatu.

#### Fesili ua fa'ailoa atu ai le tali

- O se fesili ua faailoa atu ai le tali o le fesili lea ua:
  - ta'u atu ai i le itu auai po o le molimau le tali e tatau ona tu'uina mai; po o
  - fa'amo'i atu i le tulaga mai o mea moni ao ia mea o lo'o fefinaua'i ai.
- O fesili ua fa'ailoa atu ai tali e le fa'atagaina a'o faia le suesuega vailiili o itu auai, vagana ai ni tulaga e pei o nei:
  - a'o tu'ufesili le tasi itu i leisi;
  - mataupu fa'atatau i le tau fa'ailoaina mai po o e le'o finauina;
  - mo le fa'amoemoe o le faailoa tino mai o se tagata po o mea o loo fesiligia;
  - ina ia fa'amanatu atu e manatua ai e itu auai po o molimau, ae ia le ta'u atua le tali.

#### **9.4 Fa'amatalaga Tali ma Tetee Atu**

I le mae'a o suesuega vailiili o itu auai uma, e tuuina atu i itu auai ta'itoatasi taimi fa'atapula'aina e fai ai a latou fa'amatalaga (tu'ufofoga pe tusitusia) e tali atu ai i ni mea taua na laga mai e isi itu auai a'o suesueina e le Fa'amasinoga.



# **VAEGA VII**

## **FAIA O FAIUGA**



## 1. Upu Tomua

O fa'aiuga taitasi a le Faamasinoga o Fanua ma Suafa:

- ia tusa ai ma le taofi o le toatele o sui o lo'o auai;
- ia tusitusia;
- o le'a aofia ai mafua'aga mo le fa'aiuga;
- ia lauina i totonu o le Faamasinoga, ma aia itu auai taito'atasi i le mauaina o se ata tonu;
- o le'a tusia i lalo o le fa'amau-faailoga a le Faamasinoga ma 'a'ao o le Peresetene po'o le Sui Peresetene ma Faamasino ma Fa'atonu ua malilie autasi i le faaiuga.

## 2. Faiga e Aiaiaina ai le Faia o Faaiuga

E fa faiga taualoaina e taula'i faatasi i le tiute tautele o le fai mea tonu:

- Ia faia e Faamasino e tusa ai ma tulafono;
- O itu auai ua a'afia e iai la latou aia tatau e fa'afogaina ai;
- E tatau ona sa'oloto Fa'amasino mai uiga fa'aituau;
- O le faaiuga e tatau ona tonuga lelei.

O faiga taualoaina ua fa'aagaga e fa'amautinoa ai:

- Le faia ma le tonu, le le fa'aituau ma tutusa tagata uma;
- Le faatinoga o se pule ia tau lava na o mafuaaga tonu ma talafeagai.

O le usita'ia o nei faiga taualoaina e le faamaonia ai a mea ua faia e le Faamasinoga se faaiuga lelei. Ae o lona uiga moni, e ono fa'apea sa uia e le Faamasinoga se faiga ua fa'atatauina e lagaia ai le tele o mea talafeagai ma ogaoga, ae fa'atunai le fa'ailoga tagata ma manatu ma mea le talafeagai.

### **E tatau ona e faia e tusa ai ma tulafono**

O lenei faiga taualoaina e faatatau i le mea o loo aiaiaina po o manaomia e le tulafono (pule a le faamasinoga ma auala o le faatinoga).

E tele ni itu iloga o le faiga taualoaina ole faia e tusa ai ma tulafono:

- E tatau lava i le Faamasinoga ona faia e tusa ai ma le pulse a le tulafono;
- E tatau lava i le Faamasinoga ona amanamana'i manatu talafeagai uma ma e le tatau ona amanaiaina manatu le talafeagai;
- E le tatau i le Faamasinoga ona le faatinoina lona malosiaga fa'a-le-tulafono. Ua na o sui o lo'o se'ei ma saofafa'i e mafai ona faia le fa'aiuga.

### **Itu auai ua a'afia e iai la latou aia tatau e fa'afogaina ai**

- O se itu auai e a'afia i se fa'aiuga e tatau ona ia mauaina se avanoa atoatoa ma talafeagai e fa'afogaina ai a'o le'i faia le fa'aiuga;
- O le agaga o lenei faiga taualoaina ia faamautinoa ai le iloilo toto'a e le Faamasinoga o fa'amatalaga talafeagai uma a'o le'i faia lana fa'aiuga.

### **E tatau ona e saoloto mai uiga fa'aituau**

- E le tatau i Fa'amasino ona fa'ataga a latou fa'aiuga ia lualuagia ma le fa'aituau, fa'ailoga tagata ma manatu le talafeagai.
- E le tatau i Faamasino ona iai se latou faia i se mataupu e ono fa'apea ai ua fa'aituau i latou.
- E le moomia le fa'aali tino atu o le fa'aituau, ae o le foliga o le fa'aituau ua lava lelei.
- O le fa'aituau e ono mafai ona fa'atatauina pe'a fa'apea e iai se so'otaga i se itu auai po o se molimau, o se uiga malosi o le'a ono lualuagia ai le fa'aiuga a se Faamasino, po o se aia tau tupe i le mataupu.

### **E tatau ona tonuga lelei le faaiuga**

- O lenei faiga taualoaina e taula'i i le mea ua taunu'u iai na i lo auala na uia. O le fa'aiuga lava ia e tatau ona vasaga po ua tonuga lelei ma mea tonu ua alia'e.

### **3. O Mea e Tula'i mai ona ua le Tausisia Faiga Taualoaina**

Afai o le'a le tausisia nei faiga taualoa, o lona uiga e ono toe iloiloaina lau fa'aiuga i se talosaga apili. E iai isi mea e tula'i mai i le le tausisia o nei faiga taualoaina. O nei mea e aofia ai:

- tupe maumau ua fa'aalu ae le tusa ai, mafatiaga ma lagona vevesi mo le itu auai ua faamanu'alia;
- o le le toe iai o se talitonuga o le itu auai mafatia i le faiga o lo'o faatino ai le amiotonu;
- o fa'afitauli fa'aauau mai se tagata o le'a tula'i mai pea i le faamasinoga;
- fa'afitauli lautetele faatatau i le fa'atuatuaga o tagata lautele i le faiga fa'a-Faamasinoga.

### **4. O se Aga Atu i le Faia o Fa'aiuga**

#### **4.1 Lauliliuga o le Tofa ma le Faautaga**

I le mae'a ai o le fofogaina taualoa, ona sagai ane lea o le faamasinoga e faatino la latou tiute fai-faatasi e lauliliu molimau na tuuina mai e itu auai ma faia se tu'ufa'atasiga o fa'amatalaga moni.

O le avanoa mulimuli ma le taua lenei mo sui o le Faamasinoga e fa'amautinoa ai le tausisia atoatoa o faiga faataotooto taualoaina fa'a-faamasinoga i le faatinoina o se taualumaga tonu, ma taunuu atu ai loa i se faaiuga talafeagai ma tonuga lelei.

E fa'aauau pea le matafaioi a le Nofoa i le puleaina o taualumaga seia oo lava ina lauina le faaiuga tumau a le Faamasinoga.

O lona uiga e aunoa ma le tau faaleoina o le'a tatau i le Nofoa ona fa'aalia ma le toto'a uiga lelei o le ta'ita'i, tomai fa'a-le-galuega ma se uiga le fa'aituau.

Pe'a fa'apea ua aliali mai se eseese o taofi i se itu iloga, o le'a tatau ona tu'uina atu avanoa talafeagai i sui taito'atasi o le faamasinoga e fa'amanino ai mafua'aga e lagolago ai lona manatu. Manatua o le aia tatau e faafogaina ai ua le mo na o itu auai ma molimau i se taualumaga, ae e fa'asafua tutusa i sui o le faamasinoga. O Faamasino ma Faatonu taito'atasi na fofogaina se mataupu e fa'atau tutusa o latou aia.

E tatau i sui o le Faamasinoga ona galulue fa'a-paaga atoa ai ma le femalamalamaa'i ma le mafaufau fetalaa'i. O le'a le tatau i se sui o le laulau ona taumafai e tata'i fa'amalosi isi sui o le laulau a le faamasinoga i sona lava manatu.

Ao fa'agasolo le lauliliuina o le tofa ma le faautaga e ao lava i Faamasino ona faamanatu e i latou ia i latu lava i taimi uma o la latou tiute tausoa fa'atasi o le tausī ma puipui malu le tulaga tumaoti o le faamasinoga, ia le o se fa'amanuiaga o le tofi fa'amasino, po o se tauvaga po o ai ua sili lona tomā fa'a-le-galuega, ae ona o le aia tatau fa'amaufa'ailogaina a tagata taito'atasi uma ina ia fofogaina ma iloiloina a latou mataupu ua fefinaua'i ai e Faamasino ua le fa'aituau.

## **4.2 O se Aga Atu Fuafuaina Lelei**

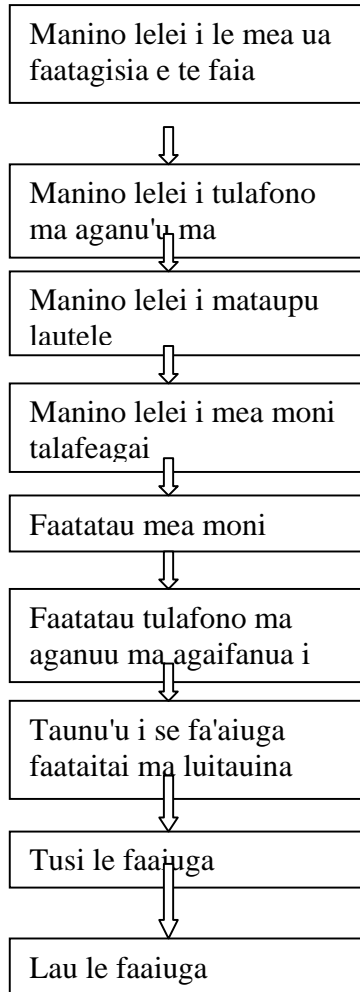
O le faia o fa'aiuga o se faiga lea e fa'atatauina ai mea moni i le tulafono ma aganu'u ma agaifanua talafeagai. O le auala e faatino ai lenē faiga o le faaoga lea o se aga atu ua fuafuaina lelei.

E tolu laasaga e aofia ai:

- Ia manino lelei i le mea o lo'o faatagi mai ia faia e le Faamasinoga;
- Ia iloilo po o a mea moni o le faamasinoga;
- Ia faia lau fa'aiuga, tusa ai ma le tulafono.

### 4.3 Lisi Taiala mo le Siakiina o le Faia o Faaiuga

Faasinoala 7 Lisi mo siakiina o le Faia o Faaiuga



- O iai se mea, e ono tula'i ai se faaituau pe'a ou saofa'i i le fofogaina o le mataupu?
- O le'a le mea ua fa'atagisia le Faamasinoga na te iloiloina?
- O ai e ono aafia i leni talosaga? Ua mauaina e itu uma e a'afia faasilasilaga talafeagai o le faamasinoga ma ua faatofusia ma le avanoa e sauni ai? Afai e leai, e iai se tulaga talafeagai faa-le-tulafono na le fofogaina ai?
- O le a tonu le paoa o loo gaioi ai le Faamasinoga. E iai sana pule e fofogaina ai le mataupu i mea ua alia'e mai?
- O a manaoga e tatau i le Faamasinoga ona amanaia ma ia faamalieina ai o ia ina ia mafai ona faia lana fa'aiuga?
- E iai se mea ua le mafai ona fa'amautuina e avea o se "mea moni"?
- O a mea moni ua talafeagai ma le fa'aiuga?
- Na mauaina e itu auai uma se avanoa lelei e tolaulau ai a latou finauga ma tetee atu i molimau na tuuina mai e isi itu?
- Po ua fa'atuana'i e le Faamasinoga mea le talafeagai?
- Pe mo'omia e le Faamasinoga nisi fa'amatalaga?
- E iai ni mau mautu e sili atu ona talafeagai nai lo isi, ma afai e iai, aisea?
- Pe lagolago e mau mautu mafuaaga taitasi po o mataupu lautetele e tatau i le Faamasinoga ona iloiloina, i le tulaga manaomia?
- Pe ua tu'uina atu e le Faamasinoga iloiloga tatau i tolaulauga a itu uma? O atagia mai leni mea i le fa'aiuga?
- Pe ua faamautinoaina e le Faamasinoga ua leai sona manatu ua le tatau po o le talafeagai?
- Ua taugamalie mafuaaga? Ua lagolago atu i le mea ua tula'i mai?
- Ua fa'amalieina le Faamasinoga e faapea, e mai se vaai ua le fa'apumo'omo'o, o itu auai uma ua amanaia lelei ma o le fa'aiuga ua tonuga lelei?
- Po ua vasaga lelei ma fa'atulaga manino mafuaaga o le fa'aiuga
- Po ua aafia ai ma atagia le aotelega o mea maumaututu ua malilie i ai Sui o le Faamasinoga?
- O le a le auala aupito sili ona lelei e fa'atulaga ai?
- Po ua manino le fa'aiuga ua mafai ona malamalama i ai itu auai?

## 5. Tusia o se Faaiuga

O le fa'atulagaga ua faailoaina atu i lalo e ono aoga pe'a tusiaina faaiuga.

### **Faasinoala 8 Fa'atulagaga o le Tusiaina o Faaiuga.**

#### **Upu Tomua**

- O talosaga ua faaautu i ai taualumaga, ua ootoo ai mataupu lautetele ua finau ai.

#### **Mafua'aga o le fa'aiuga**

- O mea mautu ua le finauina.
- O le taunu'uga ua fa'atatauina i mea mautu ua finau ai.
- Mafuaaga o le taliaina o molimau a se itu na i lo molimau a leisi itu auai.
- O le tulafono e aofia ai aganu'u ma agaifanua ma so'o se fa'aiuga talafeagai.
- Le fa'atatauina o tulafono, aganu'u ma agaifanua ma so'o se fa'aiuga na faia muamua i mea maumaututu.

#### **Faaiuga Tumau**



# **VAEGA VIII**

## **TALOSAGA APILI**



## 1. Aia Tatau e Talosaga ai Faasaga i se Faaiuga

Soo se itu auai i soo se taualumaga e iai lana aia tatau e talosaga apili ai faasaga i so'o se fa'aiuga tumau a le Faamasinoga, vagana ai mea nei:

E leai se aia tatau e talosaga apili ai faasaga:

- I se poloaiga le tumau ua faia i lalo o ss49 po o le 50;
- I se poloaiga mo tupe totogi i lalo ole s72(2);
- I solitulafono i lalo o le s75;
- I se fa'aiuga ua faia i lalo ole s11(5) (c) o le Tulafono o Fono a Nu'u 1990.

*Silasila i s76(2) ma le s11(6) Tulafono o Fono a Nu'u 1990*

## 2. Pule a le Faamasinoga

### 2.1 Faatagaga e Talosaga Apili ai

E mafai e le Peresetene e se'ei toatasi ona tu'u atu se fa'atagaga po o le le tu'uina atu o se fa'atagaga e talosaga apili ai.

### 2.2 O le Talosaga Apili

O le'a mafai e le Faamasinoga ua fofogaina se talosaga apili ona:

- Faaleaoga le talosaga apili;
- Talia le talosaga apili;
- Fa'ataatia ese pe suia le faaiuga tumau ua faasaga iai talosaga apili;
- Faia se poloaiga e faatatau i tupe totogi ua ia lagona ua talafeagai.

E ono mafai ona fa'aleaoga e le Faamasinoga le talosaga apili i luga o le talosaga a soo se itu auai pe'afai ua le fa'atinoina ma le sogasoga e le ua talosaga lana apili po o le le o'o ane o le ua talosaga apili i le taimi tu'upoina mo le fofogaina o lana talosaga apili.

### **3. Uiga o Faaiuga o Talosaga Apili**

#### **3.1 Faatagaga e Talosaga Apili ai**

Pe'afai ua le taliaina le talosaga mo se faatagaga e talosaga apili ai, ua muta ai loa ma tualumaga ma avea ai le uluai fa'aiuga a le Faamasinoga o le fa'aiuga tumau.

E mafai e le Peresetene ona faia se poloaiga faatatau i le totogi o le Faamasinoga po o tupe totogi i se itu auai.

Pe'afai ua tu'u atu se fa'atagaga e talosaga apili ai, e ono mafai e le Peresetene ona faia se poloaiga e fa'ata'atia ese ai le uluai fa'aiuga.

#### **3.2 O le Talosaga Apili**

O le fa'aiuga a le Faamasinoga ua fofogaina le talosaga apili e tumau ma o le muta'aga lea o tualumaga.

### **4. Fa'atagaga e Talosaga Apili ai**

#### **4.1 Fa'agasologa o le Talosaga**

##### **Matafaioi a le ua talosaga**

O le ua talosaga ia:

- fa'atoai lana talosaga i totonu o le 21 aso mai le aso o le ulua'i fa'aiuga. Pe'afai ua faataga e le Peresetene se taimi faaopoopo e faatoai ai se talosaga apili, e tatau ona faia sea talosaga apili ia le sili atu ma le lua masina ina ua tuanai le lauina o le uluai fa'aiuga;
- totogi le totogi fuapauina faatasi ai ma le malu puipuia o le talosaga apili i le aso ua faatoai ai le talosaga apili;
- tatau ona fa'aalia po o le talosaga apili o lo'o sailia ai se faatagaga e faasaga i le faaiuga atoa pe na o se vaega o le uluai faaiuga.

##### **Matafaioi a le Resitara**

O le Resitara e:

- na te fa'ao'o atu i isi itu auai uma ata o le talosaga mo se faatagaga e talosaga apili ai;
- na te fa'aoo atu i le ua talosaga tali tetee faasaga i le talosaga mo se faatagaga e talosaga apili ai;
- saunia ma fa'aoo atu i le Peresitene:

- se fa'amaumauga atoa o taualumaga na faa mafua mai ai le talosaga mo se faatagaga; ma
- molimau uma na tuuina mai i le uluai fofogaina e le Faamasinoga.

### **Matafaioi a Itu auai ua Tete**

O itu auai taitoatasi ua manatu e tete atu i le talosaga mo se faatagaga e tataua ona faatoai a latou tali i totonu o le 21 aso ina ua tuana'i le aso na mauaina ai le ata o le talosaga mo se faatagaga e apili ai.

## **4.2 O le Fofogaina**

O le talosaga e fofogaina e le Peresitene e seei toatasi.

E faafogaina itu auai uma ma e ono mafai ona faia ni lauga.

E le tatalaina atu taualumaga i tagata lautele.

## **5. O le Talosaga Apili**

O le talosaga apili e fofogaina e se Faamasinoga e aofia ai le Peresitene ma ni Faamasino se to'alua o le Faamasinoga o Fanua ma Suafa ina ua tuana'i le tuuina atu o le faatagaga e talosaga apili ai.

O le'a iai i le Faamasinoga ua fofogaina le talosaga apili malosiaga fa'a-le-tulafono uma o le Faamasinoga o Fanua ma Suafa.

O apili ta'itasi uma o le'a faia i le auala o le toe fofogaina:

- E mafai e Faamasino ona fofoga po ua na o se vaega po o le uluai fa'aiuga atoa, e faalagolago lava i le mea ua faatagaina i le talosaga mo se faatagaga e talosaga apili ai;
- E mafai e Fa'amasino ona faatino la latou pule faa-faamasinoga i lenei mataupu.

O le faaiuga a le Faamasinoga ua fofogaina le apili o le faaiuga tumau lea ma taualoaina.

## 6. Mafuaaga o le Talosaga Apili

O le faatagaga e talosaga apili ai e ono mafai ona faavaeina i se tasi o mafua'aga nei:

- Ua maua mai ni molimau patino fou talu mai le faamasinoga, ae sa le'i silafia muamua e le ua talosaga, po o sa le ono mafai ona tuuina atu i le suesuega;
- Ua nofo sala le itu ua manumalo ona o se amioga sese faatatau i le suesuega, e pei ona ua aafia ai le fa'aiuga o le faamasinoga;
- Ua nofo sala se molimau ona o se amioga sese faatatau i le suesuega, e pei ona ua aafia ai le faaiuga o le faamasinoga;
- Na faia e se sui po o se ofisa o le Faamasinoga se sese po o na ia faia se amio sese faatatau i le suesuega ma ua aafia ai le faaiuga o le faamasinoga;
- Sa leai se pule a le Faamasinoga na te faia ai le faaiuga tumau po o le Poloaiga;
- Ua sese le faaiuga po o le Poloaiga i le tulaga faa-le-tulafono po o le tusa ai ma le aganuu ma le agaifanua;
- O le faaiuga po o le Poloaiga ua aliai manino lona fa'ataute'e i le mamafa o molimau na tuuina atu i le suesuega.

E ui lava i mafuaaga ua ta'ua atu i luga, e ono le tataua le tuuina atu o se faatagaga e talosaga apili ai, vagana ua manatu le Peresitene e faapea o se sese matuia po o le aveeseina o le amio tonu na tupu.

### Silasila i le s79

# **MEA ESEESE**

## 1 Ta'uaina o Fa'amatalaga Aoga

Canadian Judicial Council. *Ethical Principles for Judges*. November, 1998. Ottawa, Ontario.  
<http://www.cjc-ccm.gc.ca>

Corrin Care, Jennifer, Tess Newton and Don Paterson. 1999. *Introduction to South Pacific Law*.  
London: Cavendish Publishing

Esau, Alvin. *Formal Court Adjudication: Adversary System v. Inquisitorial System*. University of  
Manitoba Faculty of Law Lecture No. 18.

Ntummy, Michael (ed.). 1993. *South Pacific Islands Legal Systems*. Honolulu: University of  
Hawaii Press.

Powles, Guy and Mere Pulea (eds.). 1988. *Pacific Courts and Legal Systems*. University of the  
South Pacific.

Pacific Legal Information: <http://www.paclii.org>

University of South Pacific Law School, Pacific Law Materials Online Collection:  
<http://www.vanuatu.usp.ac.fj/paclawmat>